

Gojo

Yokohama Teachers
Mutual Aid Society

平成31年度
互助会ガイド

知って使える！
互助会のススメ

写真：横浜港大さん橋国際客船ターミナル 送迎デッキ

横浜市立学校教職員互助会

hamagojo.com 

目次

Views of Yokohama	2
1 互助会を知る	3
2	
3 ホームページをリニューアルしました	8
4 互助会の概要	9
5 会費について	10
6 リフレッシュ補助券	11
7 永年勤続者等への助成	12
8 祝金・見舞金等の給付	13
9 生命保険等	17
10 貸付金の償還について	20
11 施設等から見つける早見表	21
12 補助券が使用できる施設	25
13 会員証による割引優待施設	54
14 互助会からのお知らせ	61
広告	62

施設の料金は、平成31年2月現在のものです。料金を変更している場合がありますので、事前に各施設にお問い合わせください。平成31年度新規契約施設でのリフレッシュ補助券の使用は31年度配付分からになります。

平成31年度予算の執行を伴う事業などは、横浜市立学校教職員互助会における理事会及び評議員会での予算議決後に確定します。

割引契約店をご利用の際には、
会員証を提示してください。

また、契約内容をよく
ご確認のうえ、ご利用
ください。

最新の情報は互助会ホームページ
<https://www.hamagojo.com/>
をご覧ください。

Views of Yokohama

横濱の風景



横浜港大さん橋国際客船ターミナル

ペリー提督の黒船来航によって、1859年に横浜港が開港しました。当時の、象の鼻のように曲がった波止場「象の鼻」を起源に、6度の建設・増改築を経て、2002年に現在の「横浜港大さん橋国際客船ターミナル」が完成、世界各国のクルーズ船が寄港する国内最大級の客船ターミナルとなっています。

設計者は、国際コンペで、イギリス在住建築家のアレハンドロ・ザエラ・ポロとファシド・ムサヴィが選出されました。地下1階、地上2階建ての鉄骨造で、建物の長さ約430m、最高高さ約15m、幅約70m、波のうねりをイメージした、客船、港との融合を心がけたデザインです。建物内部や屋上の床はブラジル産木材イペを使ったウッドデッキで、屋上には天然芝の緑地が設置されています。

屋上には、横浜三塔（神奈川県庁本庁舎、横浜市開港記念会館、横浜税関）が同時に見えるスポットがあり、表紙の写真のように、ウッドデッキ上に、横浜三塔に向かって King, Jack, Queen がペイントされています。

大さん橋は、横浜三塔をはじめ、横浜ベイブリッジや赤レンガ倉庫、みなとみらい地区などの風景を、潮風を感じながらゆっくりと楽しめる、庭のような、訪れる人にやさしいターミナルです。横浜港をクルージングする観光船が運行しているので、船上で優雅に食事やお茶を楽しむこともできます。

互助会を知る



横浜市立学校教職員互助会は、横浜市立小学校、中学校、義務教育学校及び特別支援学校に勤務する教職員の互助共済及び福利厚生を増進を目的として、昭和35年に設立された団体です。

「互助会」の名称で会員の皆様に親しまれ、各種給付、厚生、保険等の事業を行っています。

会員の特典

1 元気を回復する

会員は、契約施設において、割引等の優待サービスのほか、互助会が発行するリフレッシュ補助券（毎年6,000円分）や永年勤続旅行補助券（15,000円～60,000円）を、旅行や飲食などに使うことができます。

また、会員一人あたり年間2室まで、会員制リゾートホテル東急ハーヴェストクラブ（素泊まり料金：大人3,600円～4,200円、小人2,600円～2,900円、消費税別、入湯税別）を利用できます。

- リフレッシュ補助券
- 永年勤続会員旅行補助券
- 東急ハーヴェストクラブの事業を行っています。



詳細は11、12、47ページ

2 優待サービスを使う

会員は、契約施設において、割引等の優待サービスを受けることができます。利用可能な優待サービスは契約施設ごとに異なります。

- 冠婚葬祭
- 住宅関連
- 割引契約店



詳細は25～60ページ

3 自分の記念日を祝う

横浜市立学校の教職員として勤続10年・20年・30年を迎えられた会員の方に、旅行社等で使用できる旅行補助券（15,000円～60,000円）を配付します。

また、会員期間10年以上で退職した会員に、勤続年数に応じて、旅行券への引換券（50,000円～130,000円）を配付します。

- 10年勤続
- 20年勤続
- 30年勤続
- 退職（再任用職員が退職した場合は除く）



詳細は12ページ

4 子どもの記念日を祝う

会員の子どもの誕生、小学校入学、中学校入学、中学校卒業のそれぞれの記念日に合わせて、祝金（20,000円）を給付します。夫婦ともに会員の場合は、それぞれに祝金を給付します。

- 子どもの誕生
- 小学校入学
- 中学校入学
- 中学校卒業



詳細は13～15ページ

5 まさかの時に助け合う

会員がケガや病気で連続30日以上療養となった時には、年1回を限度として、療養見舞金（20,000円）を給付します。

また、会員が校務執行中に負傷した時には、療養日数にかかわらず、学校長の認定により、特別給付として見舞金（10,000円）を給付します。

- 傷病で連続30日以上療養
- 校務執行中の負傷



詳細は13～16ページ

6 生命保険と上手につき合う

会員は、個人で加入している生命保険を団体扱いに変更することで、保険料が割引になります。

また、会員とその配偶者が対象となる1年更新の生命保険に加入できます。（新規加入は50歳以上の会員のみ）

- 団体扱い生命保険
- 生活年金共済



詳細は17～19ページ

互助会ホームページを リニューアルしました。

<https://hamagojo.com>



これまでのホームページは…

スマートフォンで
使いにくい

会員ページへの
ログインが
面倒

知りたい情報が
どこにあるのか
わからない

優待施設の
イメージが
わいてこない

1/15 (火)
ホームページ
リニューアル

★変更のポイント★



1. スマートフォンにも対応
2. 会員ページへのログイン廃止
3. よく使うページは、上部やサイドのメニューから素早くアクセス
4. 優待施設を画像付で表示し、カテゴリごとに検索可能

リニューアルに合わせて、ホームページアドレスが変わりました。
(ブックマークの変更をお願いします。)

検索

hamagojo.com



トップメニューから互助会事業へ

目的から互助会事業を探せます

補助券の使える施設や割引店はこちらから

書式のダウンロードはこちらから

1 互助会の概要

(1) 設 立

横浜市立小学校、中学校、義務教育学校及び特別支援学校に勤務する教職員の互助共済及び福利厚生を増進を目的として昭和35年4月1日に設立されました。

(2) 組織と運営

市立小学校、中学校、義務教育学校及び特別支援学校に勤務する教職員で組織され、そのほとんどが加入し、会員数14,745人、加入率96.8%（平成31年2月1日現在）となっています。

また、会の運営は市教育次長が会長となり、市教育委員会・学校長会及び教職員団体から選出された役員によって構成される評議員会（議決機関）、理事会（執行機関）及び監事（監査機関）により公正に行われています。

(3) 資 金

会費を主な資金として、会員のための各種事業に活用されています。

(4) 事業内容

各種給付、レクリエーション、厚生、保険等の事業を展開しています。

市立学校に勤務する皆様の生活設計の一助として、また、心身の緊張緩和と疲労の回復をはかる手段として互助会の事業を利用してください。

2 会員の加入及び退会等について

(1) 会員の加入資格

- ・横浜市立小学校、中学校、義務教育学校及び特別支援学校に勤務する教職員（再任用教職員については一部利用できない事業があります。）ただし臨時の教職員を除きます。
- ・会長の承認を得た方

(2) 加入手続

会員の加入資格を取得しましたら、「加入申込書」を互助会に提出してください。

教職員を定年退職し引き続き再任用職員となった場合には、互助会は継続扱いになりますので手続は不要です。

(3) 会員資格の中断

次に該当する方は、給与が支給されないため会員資格は中断し、復帰後、復活します。（手続きは不要です。）このため、期間中は会費の徴収、リフレッシュ補助券の配付はなく、祝金等の給付の請求もできなくなります。なお、期間中に祝金等の給付事由が発生した場合は、復帰後、請求可能です。

- ・自己啓発等休業
- ・大学院修学休業
- ・配偶者同行休業
- ・自己啓発休職

(4) 退会の手続

次の場合は、会員の資格を喪失し互助会は退会となります。退会届の提出は不要です。

また、10年以上勤務し、退職または死亡した会員については、「永年勤続退職者旅行券引換券送付先連絡票」（様式は互助会ホームページからダウンロード）を提出してください。

- ・退職したとき
- ・横浜市立小学校、中学校、義務教育学校及び特別支援学校以外の学校に転出、教育委員会事務局等に異動となったとき
- ・死亡したとき

次の場合は、任意退会となり、再加入はできません。退会届を提出してください。

- ・自己都合で退会を希望するとき

- ※ 永年勤続退職者旅行券引換券及び退職優待者証については、互助会ガイド12ページ参照。
- ※ 貸付金を返済中の方は、互助会ガイド20ページ参照。
- ※ 団体扱い生命保険に加入している方は、互助会ガイド17ページ参照
- ※ 生活年金共済に加入している方は、互助会ガイド18ページ参照

(5) 会員証について

「会員証」は毎年会員に配付する「互助会ガイド」に綴りこみます。

会員証は、割引契約店等の利用時に必要となりますので、大切に保管してください。

会員証を紛失した場合は、再度お渡ししますので、互助会にご連絡をお願いします。

氏名を変更したときの手続きはありません。会員証はご自身で修正をお願いします。

(6) 家族の範囲について

家族は次の範囲です。

- ・会員の配偶者、子及び父母
- ・会員と同一の世帯に属し、その会員の扶養家族と認定されている者

3 会費について

(1) 会費月額

基礎月収額の4/1000です。

- ※ 基礎月収額とは、給料月額（教職加算額を含む）+給料の調整額+教職調整額です。

(2) 会費の納入

会費は、毎月の給料から控除されます。

(3) 会費の免除

心身の故障により休職されたとき及び育児休業をとられたときは、給与の支給を受けていない月に限り、会費は免除となっています。（手続きはありません。）

また、月の初日から末日まで介護休暇を取得したときも、会費は免除となります。

介護休暇が終了しましたら、会費を給与に加算して還付しますので、介護休暇会費免除申請書（様式は互助会ホームページからダウンロード）と出勤簿（庶務事務システムから出力）を提出してください。

4 リフレッシュ補助券

～宿泊・旅行・健康増進施設等の利用～

平成31年度のリフレッシュ補助券は6,000円 (@2,000円券×3枚) を4月1日現在の会員に配付します。

- (1) **金額** 6,000円 (@2,000円×3枚) 相当 (予定)
- (2) **配付対象** 平成31年4月1日現在の会員
- (3) **使用期限** 平成32年3月31日まで使用できます。
(平成32年3月31日宿泊分まで使用できます。)
- (4) **配付時期** 平成31年6月下旬
 - ・4月1日時点で会員の方に配付します。(教育委員会事務局への異動者(指導主事等)・国大交流への異動者・他都市への転出者、自己啓発休業等で会員資格が中断期間中の方には配付しません。)
 - ・平成31年4月1日新規会員にも同時期に配付します。
- (5) **配付方法** 所属を通じて会員にお渡しします。
- (6) **使用範囲** 互助会ガイド21～23ページ参照
- (7) **使用上の注意(リフレッシュ補助券・永年勤続会員旅行補助券共通)**
 - ア 補助券の券面に会員ご本人の「会員氏名」「会員番号」を記入し、会員証を提示の上、ご使用ください。
 - イ 補助券を他人に譲渡できません。また、補助券を紛失した場合は、再発行できません。
 - ウ 支払い金額が補助券の額面未満の場合には、補助券を使えません。
 - エ 補助券の使用期限は、配付年度の年度末(3月31日)です。「東急ハーヴェストクラブ」「湯処むろべ」は、3月31日の夜の宿泊まで使用できます。
 - オ 補助券の使用範囲をよくご確認の上、補助券をご使用ください。補助券が使えない施設で使用した場合には、後日、補助券相当額を事業者と会員の間で直接ご清算いただくこととなります。
 - カ 旅行券、ギフト券、観覧チケット等の商品を補助券で購入することはできません。
 - キ 旅行社等で使用する場合は、旅行社の日帰りパックには使用できますが、乗車券や航空券等の購入、定期券の購入など、交通費のみの使用はできません。
 - ク JR東日本(東日本旅客鉄道株式会社)の「びゅうプラザ」において、リフレッシュ補助券を使用できますが、「びゅうプラザ」以外の出札窓口(みどりの窓口・券売機)等では使用できません。
 - ケ 予約代行サービスやインターネットの割引サイト等で予約した場合には、補助券は使用できません。
 - コ 補助券を使用後にキャンセルした場合には、補助券分の現金での払戻しや、キャンセル料への充当はできません。使用後にキャンセルした旨を補助券の表面に記載してもらい、取扱業者から補助券の返却を受けてください。使用期間内であれば、この補助券を使用することができます。

5 永年勤続者等への助成

(1) 永年勤続会員旅行補助券

ア 配付対象者

勤続年数	対象者	会員期間	基準日	旅行補助券
10年勤続	本市教職員として勤続10年に達した会員	10年以上	4月1日	15,000円相当(予定)
20年勤続	本市教職員として勤続20年に達した会員	10年以上	4月1日	55,000円相当(予定)
30年勤続	本市教職員として勤続30年に達した会員	10年以上	4月1日	60,000円相当(予定)

※ 10年、20年及び30年勤続者に対する職務専念義務の免除対象者で会員期間10年以上の会員に配付します。平成31年度以降の対象者で会員期間が基準日に10年に達しない会員については、基準日時点で10年以上になった年度に配付します。

※ 会員期間については、事務局等の期間も通算します。

※ 定年退職後継続して再任用職員となった会員も対象となります。

※ 旅行補助券の金額は予定です。変更する場合があります。

※ 基準日に会員資格が中断期間中の場合には、中断事由終了翌年度に配付します。

イ 配付方法 所属を通じて該当者にお渡しします。

ウ 配付時期 平成31年6月上旬(リフレッシュ補助券と同時に配付します。)

エ 使用期限 平成32年3月31日宿泊分まで使用できます。

オ 使用できる宿泊施設・旅行社 互助会ガイド21～23ページ参照

カ 使用上の注意 互助会ガイド11ページ参照

(2) 永年勤続退職者旅行券引換券

ア 配付対象者 [平成31年度(平成31年4月1日～平成32年3月31日)退職者]

対象者	勤続年数	旅行券引換券の金額
10年以上勤務し、退職又は死亡した会員期間が10年以上の会員 ※ 再任用教職員は対象外	10年～19年	50,000円(予定)
	20年～29年	100,000円(予定)
	30年以上	130,000円(予定)

※ 旅行券引換券の金額は予定です。変更する場合があります。

イ 配付の時期・方法

・平成32年3月末退職予定の方⇒平成32年3月中旬頃に所属を通じて配付します。

・平成32年3月末以外の退職予定の方

「永年勤続退職者旅行券引換券送付先連絡票」(様式は互助会ホームページからダウンロード)を互助会あてにご提出ください。本連絡票受理後、概ね1か月後にお届出の送付先へお送りします。なお、旅行券引換券には引換期限がありますので、お手元に届きましたら、至急開封してご確認ください。

ウ 引換期間

平成32年4月1日～平成33年3月31日

※ 引換期間以外は引換ができませんので、引換期間内に早めにお引換えいただくようお願いいたします。なお、平成31年度途中で退職される方には、原則として前年度の旅行券引換券(引換期間：平成31年4月1日～平成32年3月31日)をお送りします。

(引換先の取扱旅行会社・店舗一覧は、旅行券引換券に同封してお送りします。)

エ 退職優待者証の交付

永年勤続退職者旅行券引換券の該当者には、旅行券引換券に同封してお送りします。優待者証の提示により優待者とその配偶者のみ、割引契約店等で会員と同等の条件にてご利用になれます。なお、退職優待者証がご利用にならない施設・店舗等がありますので、互助会ガイド21～24ページ早見表にてご確認ください。

6 祝金・見舞金等の給付

(1) 給付一覧表

給付金額は予定額です。変更する場合があります。

請求書の様式は、[互助会ホームページ \(https://www.hamagojo.com/youshiki/\)](https://www.hamagojo.com/youshiki/) からダウンロードしてください。

ア 一般給付

〈請求書は第8号様式〉

事由	請求者	種別	給付金額等	提出書類
子供が生まれたとき	会員	出産祝金	20,000円（予定） 〈夫婦会員は双方支給〉	1 給付金請求書 2 請求者と出生者が記載されている書類（写しでも可） ・住民票（住民票記載事項証明書でも可）※1 ・医師の出産証明書（請求者が女性の場合） ・母子健康手帳の出生届出済証明
子供が入学するとき （小学校入学時・中学校等入学時）※2	会員	就学祝金	20,000円（予定） 〈夫婦会員は双方支給〉	給付金請求書
子供が中学校等を卒業（修了）したとき ※3	会員	義務教育修了祝金	20,000円（予定） 〈夫婦会員は双方支給〉	給付金請求書
傷病で引き続き30日以上療養したとき	会員家族 （会員が死亡した場合）	療養見舞金	20,000円（予定） 病气やけがにより引き続き30日以上休んだとき年1回支給※4	1 給付金請求書 2 医師の診断書（写しでも可） 3 療養期間中の出勤簿等の写し※5

※1 住民票、住民票記載事項証明書等は発効日から3か月以内で、証明欄に請求者と出生者、続柄が記載されているものを提出して下さい。なお、本籍欄記載事項及びマイナンバーを省略又は抹消のうえ、添付してください。

※2 学校とは、小学校、中学校、義務教育学校（前期、後期課程）、特別支援学校（小・中）及び中等教育学校（前期課程）を指します。

※3 学校とは、中学校、義務教育学校（後期課程）、特別支援学校中等部及び中等教育学校（前期課程）を指します。

※4 療養見舞金は続けて30日以上休暇等を取得した後に、請求してください。療養見舞金は、年1回支給です。次回給付請求は前回の療養期間開始日から1年30日以降となります。

※5 療養期間中の出勤簿等の写しは、教職員庶務事務システムから出力した出勤簿を添付してください。

《参考》結婚祝金、災害見舞金等は神奈川県教育福祉振興会で実施しています。

イ 特別給付

〈請求書は第12号様式〉

種別	事由	給付金額	提出書類
校務災害給付金	校務執行中、負傷したとき 学校長が認定したとき ただし通勤途上は除く※1	10,000円（予定）	1 特別給付金請求書 2 病院の領収書の写し（診断書の写し可）

※1 災害内容は、病名ではなく、負傷するに至った経緯を3～4行以上でわかりやすく、具体的に記入してください。

(2) 祝金・見舞金等の請求

- ア 給付金請求書（第8号様式）、特別給付金請求書（第12号様式）は、互助会のホームページからダウンロードして使用してください。
- イ 祝金・見舞金等の事由発生後、すみやかにご請求ください。請求期限は事由発生日から2年間となります。
- ウ 請求書の提出は、毎月20日で締め切ります。
- エ 請求書は、給付の種類及び件数毎に提出してください。双子等の場合、出産や入学等の祝金の請求書は、それぞれ必要となります。
- オ 請求書は、「各様式ダウンロード」のページに掲載している記入例を参考にして作成してください。校長印は公印ではなく私印を使用してください。また、請求書氏名等のフリガナ欄も、必ずご記入ください。未記入の場合、請求書をお返しする場合があります。
- カ 教職員の会員については、祝金・見舞金等を、給与に加算して支給します。
- キ 退職等で給与支給がない場合や、教職員以外の会員については、祝金・見舞金等を、翌月の教職員の給与支給日に、請求者本人の口座に互助会から直接振り込みます。請求書に必ず振込口座をご記入ください。

●祝金・見舞金等の請求の際によくある質問

- Q 療養見舞金の療養期間には、年次休暇や土日祝日等も含まれるか。
- A 年次休暇も含まれます。土日祝日等も含まれますが、療養期間の開始及び終了時の土日祝日等は除外して計算します。

- Q 育児休業取得中に30日以上療養した場合、療養見舞金の支給を受けられるか。
- A 育児休業取得中であっても療養見舞金の支給を受けられます。医師の診断書及び療養期間中の出勤簿の写しを提出してください。

- Q 校務災害給付金の請求に添付する病院の領収書は、どのようなものが必要か。
- A 受診者の名前が確認できる領収書が必要となります。

- Q 4月1日に入学する子どもの就学祝金は、3月中に請求書を提出してよいか。
- A 4月1日以降に、請求時点の在籍校から、請求書を提出してください。

記入例

種類及び件数別に
各一部提出してください。

第8号様式（10条、11条、12条、13条）

給付金請求書		経 由
提出日	2019年4月1日	校長印 担当者印
	¥ <u>20,000.-</u>	○ ○
	上記の金額を請求します。	私印押印
	横浜市立学校教職員互助会会長	
フリガナを必ずご記入ください。	フリガナ ヨコハマ ハナコ 職名 教諭 氏名 横浜 花子 ◎	所 属 横浜小 学校
押 印		会 員 番 号 1234567
		教職員の方の 会員番号は、 7桁の職員番号 です。
種 別	記 載 事 項	添 付 書 類
出産祝金	フリガナ 新生児氏名 <u>太郎</u> 続柄 <u>子</u> 出生年月日 2019・4・1	請求者と新生児氏名が記載されたもので、下記のいずれかを添付 ・住民票 ※住民票記載事項証明願(書)可 ・医師の出産証明 ・母子健康手帳の出生届出済証明
就学祝金	フリガナ 入学児童 生徒氏名 <u>太郎</u> 続柄 <u>子</u> 入学年月日 2019・4・1 <input type="checkbox"/> 小学校入学 <input type="checkbox"/> 中学校入学	
		フリガナを 必ずご記入 ください。
療 養 見 舞 金	病名 <u>〇〇〇〇</u> (自) 2019・2・1 療養期間 (至) 2019・3・31	下記の2点を添付 (1)医師の診断書 (2)療養期間中の出勤簿等の写し
		※審査
義務教育 修了祝金	フリガナ 義務教育修了 生徒氏名 <u>太郎</u> 続柄 <u>子</u> 卒業年月日 2019・3・31	※中学校卒業のみ
		※受付

- ※ 請求書は請求人が同一であっても、給付の種類及び件数別に各1部提出してください。(添付書類は写でも可)
- ※ 教職員の会員については、給与に加算して支給します。
- ※ 休職等で給与支給がない場合は、給与支給口座に互助会から振り込みます。
- ※ 教職員以外の方は口座をお書きください。

振込先	銀行	口座番号	支店	(普通預金)					
-----	----	------	----	--------	--	--	--	--	--

記入例

第12号様式

特別給付金請求書			
提出日	2019年4月1日	経 由	⑤
	¥ 10,000.-	校長印	担当者印
	上記の金額を請求します。	○	○
	横浜市立学校教職員互助会会長	所 属	
フリガナを必ずご記入ください。	フリガナ ヨコハマ ハナコ	横浜小 学校	
押印	職名 教諭 氏名 横浜 花子	会 員 番 号	
	Ⓢ	1234567	
		教職員の方の 会員番号は、 7桁の職員番 号です。	
種 別	記 載 事 項	療養の期間	添 付 書 類
校務災害 給付金	災害内容	自	病院の領収書の 写し (診断書の写し可)
	教室で掲示物を貼っているうちに、いすから転倒し、膝を強く打ち、湿布をし受診したところ、右膝半月板亀裂骨折が判明した。	2019年2月1日	
	発生日 2019年 2 月 1 日	至	
		2019年3月15日	※審査
			※受付

- ※ 添付書類は写でも可。
- ※ 教職員の会員については、給与に加算して支給します。
- ※ 休職等で給与支給がない場合は、給与支給口座に互助会から振り込みます。
- ※ 教職員以外の方は口座をお書きください。

振 込 先	銀行	口座番号							
	支店	(普通預金)							

7 生命保険等

(1) 団体扱い生命保険

個人で加入の月払い生命保険を、団体扱いにすることができます。

保険料は、団体保険料率の適用により割安となります。

次の契約保険会社で取り扱っていますので、割引率や割引の対象にならない商品等詳細については、各保険会社に問い合わせてください。

ア 契約保険会社

契 約 会 社 名	電 話
日本生命保険相互会社 コールセンター	0120-201-021
第一生命保険株式会社 コンタクトセンター	0120-157-157
明治安田生命保険相互会社 コミュニケーションセンター	0120-662-332
大樹(旧三井) 生命保険株式会社 お客様サービスセンター	0120-318-766
住友生命保険相互会社 コールセンター	0120-307-506
株式会社かんぽ生命保険 法人開発部	0120-160-173

イ 利用手続

団体扱いにしたいときは、保険会社に連絡して団体扱い加入申込書を取り寄せ、保険会社に書類を提出してください。なお、かんぽ生命保険の団体扱いの手続きについては、互助会にご連絡ください。団体扱い加入確認書を送付し、手続き方法をご案内します。(詳しくは互助会ホームページをご覧ください。) 保険料は毎月の給与から控除されます。

ウ その他

(ア) 休職・休業中や、その他の理由で、保険料が給与控除できない場合は、控除不能月から個人扱いとなりますので、支払い方法等については、保険会社に問い合わせてください。

復職後、保険会社にお手続きを取っていただくことにより団体扱いを再開することが可能です。

(イ) 年末調整(生命保険料控除)については、庶務事務システムで行っていただきます。その際、互助会で保険料を控除している保険の控除証明書は添付不要となり、送付されません。

(ウ) 年度途中に互助会を退会する場合は、互助会にご連絡ください。

(エ) 次の場合は、保険会社にご連絡ください。

- ・住所や氏名を変更した場合
- ・互助会を退会するとき

(2) 生活年金共済（年金払特約付団体定期保険）

互助会の会員又は配偶者に万一の不幸（死亡又は高度障害）があったときに、ご遺族または本人が生活資金や育英資金を一時金又は年金で確実に受け取ることを目的とした会員相互扶助の制度です。

会員と配偶者だけが加入できる1年更新の生命保険です。毎年2月1日に保障を開始し、1年後に収支計算を行い、剰余金が生じた場合は配当金として還付されます。

保険料は毎月の給与から控除し、保険会社に支払います。

制度内容等詳細については、互助会ニュース及びパンフレットをご覧ください。

ア 契約保険会社

契約会社名	電 話
明治安田生命保険相互会社 公法人第五部 法人営業第一部	045-253-3431

イ 加入対象

2月1日現在、満49歳6か月を超え満60歳6か月まで（継続の場合は満61歳6か月まで）の会員とその配偶者（満16歳を超え、満70歳6か月まで）

※ 現在ご加入で上記の年齢に達していない方、再任用会員で継続加入され上記の年齢を超えられた方は同内容又はそれ以下で継続できます。

ウ 申込手続

9月初旬に配付の互助会ニュースでお知らせします。（手続きは、年に一度です。）

9月中旬から10月中旬に、加入、内容の変更、脱退の申し込みを受け付けますので、申込書を互助会に提出してください。

エ その他

(ア) 保険期間途中の加入・解約・増減額はできません。

(イ) 保険料は、年齢・性別にかかわらず一律で、毎年加入者により算出します。

第35回（保険期間：平成31年2月1日～平成32（2020）年1月31日）の正規月額保険料は、1口1,200円（死亡・高度障害保険金300万円）です。

(ウ) 保険料は、毎月の給与から控除します。

給与控除不能の場合は、互助会が送付する振込依頼書等で互助会指定の口座にお支払いください。

2か月続けて未納の場合は失効（保険料未納月から脱退扱い）となります。

(エ) 第33回の配当金の実績は、約18.7%還付でした。

生活年金共済は1年ごとに収支計算を行い、剰余金が生じた場合は配当金として支払われますが、配当率は支払い時期の前年度決算により決定しますので、将来支払われる配当金額は現時点では確定していません。

(オ) 配当金は、平成32（2020）年3月の給与に加算して支給します。

保険期間の途中で脱退となったときは、配当金の還付はありません。

(カ) 次の場合は、互助会にご連絡ください。

- ・保険金の支払事由が発生した場合（被保険者の死亡又は高度障害）
- ・保険金受取人を変更するとき
- ・改姓したとき
- ・年度途中で互助会を退会するとき

- (キ) 年末調整（生命保険料控除）は、「教職員庶務事務システム」で行っていただきます。
「教職員庶務事務システム」には互助会の提供した生命保険料控除に関するデータが入力済みとなっており、この分についての生命保険料控除証明書の添付は不要となりましたので、例年保険会社から送られる生命保険料控除証明書（はがき）は送付されなくなりました。
- (ク) 定年退職を迎える方で、再任用職員として互助会会員を継続される場合、生活年金共済の継続加入が可能です。（手続きは不要で、自動的に継続加入となります。）
再任用職員を予定されない方については、従来どおり更新後は3月までの加入となります。（手続きは不要で自動的に脱退となります。）
- (ケ) 上記(ク)の場合を除き、現在再任用会員の方は、この保険に加入することはできません。

(3) リレー定期保険（リビング・ニーズ特約付、代理請求特約 [Y] 付無配当定期保険（Ⅱ型））

※退職後制度

生活年金共済に退職日直前まで2年以上継続して加入している退職予定の会員及び配偶者の方が、原則無告知・無診査で加入することができる退職後の生命保険です。（加入者と保険会社の直接契約となります。）

退職後保険年齢80歳まで死亡、高度障害の保障が得られ、リビング・ニーズ特約により余命6か月以内と判断されるとき、保険金の前払請求ができます。

詳細については、互助会ニュース及びパンフレットをご覧ください。

ア 契約保険会社

契約会社名	電話
明治安田生命保険相互会社 公法人第五部 法人営業第一部	045-253-3431 受付時間 9:00~17:00 (除土日・祝日)

イ 申込手続

定年退職予定の方には、9月中旬に配付する生活年金共済の案内と一緒に、リレー定期保険の案内文を送付します。手続きを希望される方は意思確認用紙を送付しますので、保険会社にお問い合わせください。

定年退職以外の方で申し込みをご希望の方は、退職予定日の3か月前までに互助会にお申し出ください。パンフレットと意思確認用紙（申込予約票）を送付します。

8 貸付金の償還について

厚生資金の新規貸付は平成27年3月31日（3月10日受付）をもって休止しました。

(1) 返済方法

毎月元利均等償還で、償還金は毎月の給与から控除します。

(2) 繰上償還

返還途中で残金全部の一括返済を希望するときは、申込期間（毎月1～10日（1月は4～10日）で土曜・休日を除く）中に貸付金繰上償還申出書（様式は互助会ホームページからダウンロード）を互助会に提出してください。（申出書の日付は、申込期間中の日付で記入してください。また、借受金額・借受年月・返済期間は当初借受時のもので記入してください。不明の場合は、借受金額と理由を記入し、他はblankでも結構です。）

残金通知書と振込用紙を送りますので、期日（原則として申出月の22日、ただし銀行休業日の場合は翌営業日）までに翌月以降の未償還元金を互助会指定口座へ納入してください。（申出月分まで償還金は給与控除になります。）

なお、期日までに入金がないときは、申し出は無効となります。

(3) 退会等の一括返済

返済途中で退職、異動等で会員の資格を喪失したとき、又は所定の償還をしないときは、残金は一括返済となります。

退職退会の場合は、残金通知書と振込用紙を送りますので、原則として退会事由発生日から1か月以内に未償還金を互助会指定口座へ納入してください。

なお、自己都合や勸奨退職等定年退職以外の事由で退会するときは、互助会へ事前に連絡してください。

また、横浜市立小・中・義務教育・特別支援学校以外の学校へ転出、教育委員会事務局等への異動も退会になりますので、貸付担当（☎671-3581）まで連絡してください。

(4) その他

・貸付保険制度の導入により、指定期日に償還金が支払われないときは、保険事故として債権が保険会社に譲渡されます。

・貸付については、神奈川県教育福祉振興会（☎210-1111 内線8712）及び公立学校共済組合神奈川支部（☎641-6997）で実施していますので、各団体へ問い合わせてください。

施設等から見つける早見表

○：補助券等を使用できる店舗等です。利用できる支店・利用方法は掲載ページをご覧ください。

退職優待者証の割引内容は会員に準じます。

会員証での割引の無い施設でもリフレッシュ補助券を使用する場合には会員証の提示が必要です。

施設の中で割引の受けられるサービス、補助券の使用できるサービスと対象外のサービスがあります。詳細は掲載ページを参照してください。予約代行サービスサイト等のインターネットでの申し込みは、割引及び補助券使用の対象外になります。

補助券等が使用できる施設

営業種目	店舗名・施設名	掲載ページ	補助券等の使用可否・割引の有無			
			リフレッシュ補助券	永年勤続会員旅行補助券	会員証による割引	退職優待者証による割引
遊覧飛行	横浜スカイクルーズ ※新規	25	○	-	○	○
飲食店	アルテリーベ横浜本店 ※新規	26	○	-	○	○
	インターナショナルキューイジーヌ サブゼロ ※新規	26	○	-	○	○
	仏蘭西料亭 横浜元町 霧笛楼 ※新規	26	○	-	○	○
	北欧レストラン スカンディヤ ※新規	26	○	-	○	○
	(中華街) 均元楼	26	○	-	○	○
	(中華街) 四五六菜館	26	○	-	○	○
	(中華街) 謝朋酒楼	26	○	-	○	○
	中華街 桂宮	27	○	-	○	○
	(中華街) 聘珍樓 横浜本店	27	○	-	○	○
	(中華街) 揚州飯店本店	27	○	-	○	○
	東天紅横浜桜木町ワシントンホテル店	27	○	-	○	○
	横浜うかい亭	27	○	-	○	○
	あざみ野うかい亭	27	○	-	○	○
	イタリアンダイニング カリーナ、フェスタ・カリーナ	27	○	-	○	○
	英一番館	27	○	-	○	○
	レストラン DANZERO	27	○	-	○	○
	ロイヤルウイング	27	○	-	○	○
	日帰り入浴施設	江の島アイランドスパ	28	○	-	○
タイムズ スパレスト		28	○	-	○	○
東京ドーム天然温泉 スパ ラクーア		28	○	-	○	-
豊島園 庭の湯		28	○	-	○	○
天然温泉 ロテン ガーデン		29	○	-	○	○
ウェルネスプラザ アクア・ユーカー		29	○	-	○	○
箱根 花紋		29	○	-	○	○
お風呂の王様 高座渋谷駅前店		29	○	-	○	○
お風呂の王様 港南台店		29	○	-	○	○
横浜天然温泉 SPA EAS		29	○	-	○	○
湯快爽快 ちがさき		30	○	-	○	○
箱根 湯寮		30	○	-	○	○
マホロバマインズ三浦		30	○	-	○	○
万葉倶楽部・万葉の湯		30	○	-	※優	-
観音崎京急ホテルSPASSO		31	○	-	○	○
天成園		31	○	-	○	○
ニューウェルシティ湯河原		31	○	-	○	○
ニュー八景園		31	○	-	○	○
クアハウス 石橋旅館		31	○	-	○	○
旅行社		アスコットラベル	32	○	○	○
	エイチ・アイ・エス (H・I・S)	32	○	○	○	○
	近畿日本ツーリスト	33	○	○	○	○
	ジェイアール東海ツアーズ	34	○	○	○	○
	JTB	34	○	○	○	○
	大和観光興業	36	○	○	○	○
	タビックスジャパン	36	○	○	○	○
	東日観光	36	○	○	○	○
	東武トップツアーズ	36	○	○	○	○
	とらべるわん	36	○	○	○	○

営業種目	店舗名・施設名	掲載ページ	補助券等の使用可否・割引の有無				
			リフレッシュ補助券	永年勤続会員旅行補助券	会員証による割引	退職優待者証による割引	
旅行社	ドリーム観光	36	○	○	○	○	
	日新航空サービス	37	○	○	○	○	
	日本旅行	37	○	○	○	○	
	ハマツーリスト企画	38	○	○	○	○	
	東日本旅客鉄道 (JR 東日本)	38	○	○	○	-	
	富士急トラベル	38	○	○	○	○	
	名鉄観光サービス	38	○	○	○	○	
	横浜市交通局協力会	38	○	○	○	○	
	横浜トラベルサービス	38	○	○	○	○	
	臨港コミュニティ	38	○	○	○	○	
市内指定ホテル	ナビオス横浜 ※新規	39	○※食	-	○	-	
	ニューオータニ横浜プレミアム ※新規	39	○※食	-	○	○	
	新横浜グレイスホテル	39	○※食	-	○	○	
	新横浜国際ホテル	39	○※食	-	○	○	
	新横浜プリンスホテル	39	○※食	-	○	○	
	HOTEL THE KNOT YOKOHAMA	39	○※食	-	○	○	
	ホテルニューグランド	39	○※食	-	○	○	
	HOTEL PLUMM	40	○※食	-	○	○	
	ホテルモントレ横浜	40	○※食	-	○	○	
	ホテル横浜ガーデン	40	○※食	-	○	○	
	ヨコハマ グランド インターコンチネンタルホテル	40	○※食	-	○	○	
	横浜伊勢佐木町ワシントンホテル	40	○※食	-	○	○	
	横浜桜木町ワシントンホテル	40	○※食	-	○	○	
	横浜テクノタワーホテル	40	○※食	-	○	○	
	横浜ベイシェラトンホテル&タワーズ	40	○※食	-	○	○	
	横浜ベイホテル東急	40	○※食	-	○	○	
	横浜ロイヤルパークホテル	41	○※食	-	○	○	
	ローズホテル横浜	41	○※食	-	○	○	
市外指定ホテル・指定旅館	白馬五竜	白馬五竜 ペンションくるみ ※新規	41	○	-	○	○
	全 国	星野リゾート	41	○	-	○	○
	箱根/湯本	箱根 花紋	41	○	-	○	○
	横須賀/汐入	メルキュールホテル横須賀	41	○	-	○	○
	箱根/湯本	天成園	41	○※食	-	○	○
	箱根/湯本	箱根パークス吉野	41	○	-	○	○
	箱根/湯本	ホテルはつはな	41	○※食	-	○	○
	箱根/湯本	湯本富士屋ホテル	41	○※食	-	○	○
	箱根/塔ノ沢	一の湯 本館	42	○	-	○	○
	箱根/塔ノ沢	一の湯 新館	42	○	-	○	○
	箱根/塔ノ沢	塔ノ沢 キャトルセゾン	42	○	-	○	○
	箱根/宮ノ下	富士屋ホテル	42	○※食	-	○	○
	箱根/芦ノ湖	姥子温泉 芦ノ湖 一の湯	42	○	-	○	○
	箱根/芦ノ湖	箱根ホテル	42	○※食	-	○	○
	箱根/元箱根	山のホテル	42	○※食	-	○	○
	箱根/仙石原	品の木 一の湯	42	○	-	○	○
	箱根/仙石原	ススキの原 一の湯	42	○	-	○	○
	箱根/仙石原	箱根ハイランドホテル	42	○※食	-	○	○
	箱根/仙石原	ホテル花月園	43	○	-	○	○
	箱根/仙石高原	大箱根 一の湯	43	○	-	○	○
	横須賀/観音崎	観音崎京急ホテル	43	○	-	○	○
	横須賀/佐島	佐島マリーナホテル	43	○※食	-	○	○
	三浦海岸	マホロバマインズ三浦	43	○	-	○	○
	三浦/油壺	ホテル京急油壺観潮荘	43	○※食	-	○	○
	三浦/城ヶ島	城ヶ島京急ホテル	43	○※食	-	○	○
	伊勢原/大山	山荘なぎさ	43	○	-	○	○
	湯河原	ニューウェルシティ湯河原	44	○※食	-	○	○

※食 食事のみでもリフレッシュ補助券使えます。使えるレストランは施設のページで確認して下さい。

営業種目	店舗名・施設名	掲載ページ	補助券等の使用可否・割引の有無				
			リフレッシュ補助券	永年勤続会員旅行補助券	会員証による割引	退職優待者証による割引	
市外指定ホテル・指定旅館	奥湯河原	青巒荘	44	○	-	○	○
	伊豆／伊豆長岡	伊豆長岡温泉京急ホテル	44	○	-	○	○
	伊豆／長岡	ニュー八景園	44	○※食	-	○	○
	伊豆／堂ヶ島	堂ヶ島温泉ホテル	44	○	-	○	○
	伊豆／下田	クアハウス石橋旅館	44	○※食	-	○	○
	千葉／九十九里	国民宿舎 サンライズ九十九里	44	○	-	-	-
	千葉／鴨川	内浦山県民の森 森の宿せせらぎ	44	○	-	-	-
	山梨／清里	キッズペンションめーぶる	44	○	-	○	○
	山梨／河口湖	富士ビューホテル	44	○※食	-	○	○
	山梨／山梨市	フルーツパーク富士屋ホテル	44	○※食	-	○	○
	群馬／みなかみ	水上高原ホテル 200	45	○	-	○	○
	栃木／奥日光	奥日光高原ホテル	45	○	-	○	○
	群馬／片品村	ペンションてんとう虫	45	○	-	○	○
	長野／富士見高原	ホテル八峯苑鹿の湯	45	○	-	○	○
	長野／志賀高原	ホテル志賀サンパレー	45	○	-	○	○
	長野／安曇野	安曇野蝶ヶ岳温泉 ほりで一ゆ〜四季の郷	45	○	-	○	○
	長野／野沢	野沢温泉旅館ホテル事業協同組合	45	○	-	○	○
	新潟／湯沢	ホテルスポーリア湯沢	45	○	-	○	○
	新潟／上越国際	JOETSU 見晴館	45	○	-	○	○
	新潟／六日町	六日町温泉 龍氣	45	○	-	○	○
福島／会津高原	会津アストリアホテル・会津高原ホテル	46	○	-	○	○	
山形／蔵王	五感の湯つるや	46	○	-	○	○	
和歌山／白浜	湯処むろべ	46	○	○	○	-	
会員制リゾート施設	東急ハーヴェストクラブ	47	○	○	○	-	
スポーツ版人間ドック・スポーツジム	横浜市スポーツ医科学センター	52	○	-	-	-	
家事代行・ハウスクリーニング	ダスキン ※新規	53	○	-	○	○	
	株式会社ニチイ学館 ※新規	53	○	-	○	○	
	プレス ※新規	53	○	-	○	○	

※ 優 優待券を互助会ホームページからダウンロードしてください。

※ 食 食事のみでもリフレッシュ補助券使えます。使えるレストランは施設のページで確認して下さい。

会員証による割引優待施設（補助券は使用できません）

各施設の割引の対象サービスは、掲載ページを参照してください。

予約代行サービスサイト等のインターネットでの申し込みは、割引の対象外となります。

営業種目（営業地域）	店舗名・施設名	掲載ページ	割引の有無		
			会員証	退職優待者証	
市外指定ホテル・指定旅館	伊豆/弓ヶ浜	季一遊（ときいちゆう）	54	○	○
	山梨/山中湖	ロッジ花月園	54	○	○
	群馬/草津	ホテルヴィレッジ	54	○	○
指定店	百貨店	高島屋	55	○	○
	印章	香蘭堂	55	○	○
	時計・貴金属	京セラ クレサンプール銀座店 ※ 新規	55	○	○
		内田時計店	55	○	○
		横浜日本堂	55	○	○
	メガネ・コンタクトレンズ	メガネスーパー	55	○	○
		オグラ眼鏡店	55	○	○
	仏壇	金明堂	55	○	○
		三善堂	55	○	○
		神奈川當舖センター建設	55	○	○
	住宅	大和ハウス工業	55	○	○
		独立行政法人都市再生機構（UR賃貸住宅）	56	○	—
		横浜テクノ建設	56	○	○
		浅岡装飾	56	○	○
	リフォーム	ウスイ住装	56	○	○
		小尾表具内装店	56	○	○
	家具・インテリア	ルームズ大正堂	56	○	○
	不動産	京急不動産	56	○	○
		三井住友トラスト不動産	56	○	○
		三井不動産レジデンシャル	57	○	—
	自動車部品・整備	Honda Cars 横浜北	57	○	○
	レンタカー	トヨタレンタリース横浜	57	○	○
		高栄レンタカー	57	○	○
	結婚式場	メモワールプラザソシア21	57	○	○
		モンテファーレ	57	○	○
		ロイヤルホールヨコハマ	57	○	○
	文化施設	博物館	ニュースパーク（日本新聞博物館）	57	○
演芸場		横浜にぎわい座	58	○	—
美術館		横浜美術館	58	○	—
		神奈川県民ホール	58	○	○
演劇鑑賞		神奈川芸術劇場	58	○	○
音楽鑑賞		神奈川県立音楽堂	58	○	○
結婚情報	ツヴァイ	59	○	○	
葬儀店	西区	みなと典礼サービス	59	○	○
	西区ほか	友善社	59	○	○
	中区	式典船山博善社	59	○	○
	中区	本牧葬儀社	59	○	○
	南区	セレモマイホール	59	○	○
	南区ほか	メモワール	59	○	○
	港南区	清水康益社	59	○	○
	港南区	テンレイ 斎場メゾン	59	○	○
	保土ヶ谷区ほか	板橋	59	○	○
	保土ヶ谷区ほか	星陵葬儀社	60	○	○
	旭区ほか	ファミリーホール	60	○	○
	磯子区	杉浦本店	60	○	○
	磯子区ほか	横浜セレモ	60	○	○
	港北区	菊名葬儀社	60	○	○
	緑区	ときわ祭典	60	○	○
	青葉区	サギヌマ祭典	60	○	○
	青葉区	緑葬儀社	60	○	○
	瀬谷区ほか	白光社すみれ葬祭	60	○	○
	泉区	和泉葬儀社	60	○	○
	川崎市	川崎葬儀社	60	○	○
	藤沢市	平都葬祭	60	○	○
	大和市	東京葬祭	60	○	○
	相模原市	中央祭典	60	○	○
	横須賀市	船越葬儀社大野屋	60	○	○

9 補助券が使用できる施設

共通事項

- 1 会員がリフレッシュ補助券を使用する場合は、必ず互助会ガイド11ページに記載の使用上の注意をよくお読みください。また、互助会ホームページもご覧ください。
 - 2 対象は会員と同行する家族です。退職優待者とその同行する配偶者は一部除外施設を除き会員と同条件です。
 - 3 利用方法は営業種目ごとに異なります。
- ※1 割引料金の料金の詳細は各施設におたずねください。
- ※2 予約前に補助券が使用できる施設であることをご確認ください。対象外の施設で使用した場合は、補助ができません。その場合、会員と施設の間で精算いただきます。
- ※3 直接施設に申し込んでください。互助会ガイド掲載以外の予約代行サービス及び割引サイト等インターネットで予約した場合には、割引優待価格での利用や補助券の使用ができません。
- ※4 他のサービス・割引優待価格との併用はできません。また、割引や補助券利用対象外のサービスもありますので、事前に施設にご確認ください。
- ※5 クレジットカードの利用等、詳細については、各店に直接ご確認ください
- ※6 表中インターネットホームページアドレスは、本会の割引契約専用ものではありません。アクセス情報に関する割引適用については、直接各店にお問い合わせください。
- ※7 補助券でお土産・物品等の購入はできません。

(1) 遊覧飛行

～高度450mから600mの高さから時速200km/hで横浜港内を周遊～

- ア 補助券の使用 リフレッシュ補助券が使用できます。
- イ 利用方法 利用申し込み時に、互助会会員であること、リフレッシュ補助券を使用することを伝えてください。
- ウ 精算方法 直接申込先に確認してください。

業者名/電話	所在地/交通	優待料金	利用方法	提示するもの
<p>新規</p> <p>横浜スカイクルーズ</p> <p>http://www.skycruise.jp</p> <p>☎045-223-1155 (12:00～20:00: 月曜または連休日の翌日は定休)</p>	<p>横浜市西区みなとみらい1-7 みなとみらい臨時ヘリポート みなとみらい線 「新高島町駅」下車 フライト日：金・土・日及び祝日</p>	<p>優待料金が適用されます。 飛行コースにより料金が異なります。 優待料金の例 日没前後5分コース： 9,000円⇒7,000円(税込み)</p>	<p>事前予約が必要 予約電話045-223-1155 で互助会会員である旨を 伝えてください。</p>	<p>会員証・退職優待者証 リフレッシュ補助券 (使用する場合)</p>

(2) 飲食店

- ア 補助券の使用 リフレッシュ補助券が使用できます。
- イ 利用方法 予約時、注文時互助会会員であること、リフレッシュ補助券を使用することを伝えてください。
- ウ 精算方法 会計時にリフレッシュ補助券を提出し、代金との差額をお支払いください。
- ※ ランチサービス及び特別なコースの場合、割引優待の有無は事前に施設に確認してください。

施設名・電話	所在地/交通	休業日	割引率
新規 アルテリーベ横浜本店 http://alteliebe.co.jp/yokohama/ ☎045-222-3346	横浜市中区日本大通り11 横浜情報文化センター1F みなとみらい線 「日本大通り駅」下車	月曜定休（月曜が祝日の場合は翌火曜日）	1組につき自家製焼き菓子をお土産にプレゼント ※ デイナータイムのみ適用 ※ クリスマス期間、12/31、1/1~1/3は除外
新規 International cuisine subzero (インターナショナルキューイジーヌ サブゼロ) https://www.y-subzero.com/ ☎045-662-1099	横浜市中区海岸通1-1 大さん橋国際客船ターミナル2F (大さん橋内先端) みなとみらい線 「日本大通り駅」下車	年中無休	飲食代金10%引き（クレジットカードでの支払いは5%引き） ※ クリスマス期間、花火大会等イベント営業日は割引及びリフレッシュ補助券対象外
新規 仏蘭西料亭 横浜元町霧笛楼 https://www.mutekiro.com/ ☎045-681-2926	横浜市中区元町2-96 みなとみらい線 「元町・中華街駅」下車	月曜不定休 クリスマス、年末年始、催事等ご利用できない期間があります	飲食合計金額より10%割引 ※ 割引プランとの併用は不可
新規 北欧料理 レストラン スカンディヤ http://www.scandia-yokohama.jp/ ☎045-201-2262	海岸通1-1 みなとみらい線 「日本大通り駅」下車	年中無休	飲食合計金額より10%割引 ※ リフレッシュ補助券の使用及びクレジットカードでの支払いは5%割引 ※ ランチタイム（11:00~16:00）及び12/10~12/31、1/1は除外 ※ パーティーのお客様はご相談ください。
均元楼 http://www.kingenrou.jp/ ☎0120-014-128	横浜市中区山下町152番地（横浜中華街内） みなとみらい線 「元町・中華街駅」下車 「石川町駅」下車	年中無休	飲食代金10%割引 （ランチタイム11:30~16:00を除く） ※ 1月1日~3日は除外 ※ 割引上限は10,000円
四五六菜館 https://www.456saikan.jp/ ☎045-681-3456（本館） ☎045-664-4569（新館） ☎045-641-4569（別館）	本店 横浜市中区山下町190番地（横浜中華街内） 新館 横浜市中区山下町166番地（横浜中華街内） 別館 横浜市中区山下町202-1番地（横浜中華街内） みなとみらい線 「元町・中華街駅」下車 「石川町駅」下車	年中無休	飲食代金10%割引 ※ クレジットカードでの支払いは5%割引 ※ サービスランチ・飲み放題付コースは使用できません。
謝朋酒樓 http://shahoshuro.jp/ ☎045-662-9113	横浜市中区山下町188番地（横浜中華街内） みなとみらい線 「元町・中華街駅」下車 「石川町駅」下車	年中無休	飲食代金10%割引 ※ クレジットカードでの支払いを除く

施設名・電話	所在地 / 交通	休業日	割引率
中華街 桂宮 https://chukagai-keikyuu.jp/ ☎045-226-5088	横浜市中区山下町151番地 (横浜中華街内) みなとみらい線 「元町・中華街駅」下車 「石川町駅」下車	年中無休	飲食代金10%割引 ※クレジットカードでの支払いは5%割引 ※ランチメニューやトククセットメニューは対象外
聘珍樓横濱本店 http://www.heichin.com/shops/ ☎045-681-3001	横浜市中区山下町149番地 (横浜中華街内) みなとみらい線 「元町・中華街駅」下車 「石川町駅」下車	不定休	飲食代金10%割引 ※1月1日～3日は除外 ※クレジットカードでの支払いは割引対象外
揚州飯店本店 http://www.yoshuhanten.com/ ☎045-651-5108	横浜市中区山下町164番地 (横浜中華街内) みなとみらい線 「元町・中華街駅」下車 「石川町駅」下車	年中無休	飲食代金 (税別、サービス料別) 5%割引 ※クレジットカードでの支払いは割引対象外 ※12月31日～1月3日は対象外
東天紅 横濱桜木町 ワシントンホテル店 https://www.totenko.co.jp/restaurant/sakuragi/ ☎045-681-1015	横浜市中区桜木町1-101-1 (横浜桜木町ワシントンホテル24F) 「桜木町駅」下車	年中無休	飲食代金10%割引 ※その他の割引、値引き、特別プラン、飲み放題プランとの併用不可 ※リフレッシュ補助券はレストランのみ使用可
横浜うかい亭 https://www.ukai.co.jp/yokohama/ ☎046-276-5252	大和つつき野6-5-2 東急田園都市線・小田急線「中央林間駅」 からタクシーで5分	月曜定休 (祝日は 営業、翌日休み) 火曜不定休 年末年始	飲食代金より5%割引 (利用除外日の設定あり。クリスマス期間を除く)
あざみ野うかい亭 https://www.ukai.co.jp/azamino/ ☎045-910-5252	横浜市青葉区あざみの南2-14-3 東急田園都市線・地下鉄ブルーライン「あざみ野駅」下車	毎週水曜日 木曜日不定休 年末年始	飲食合計金額より5%割引 (利用除外日の設定あり。クリスマス期間を除く)
イタリアンダイニング カリーナ [e' Carina] http://www.e-carina.jp/ ☎045-650-3372 フェスタカリーナ (パーティーのみの利用) https://www.f-carina.jp/ ☎045-680-2128 祝祭日を除く	〈カリーナ〉 横浜市中区本町1-3綜通横浜ビルB1 みなとみらい線「日本大通り駅」1番出口徒歩1分 〈貸切パーティー フェスタカリーナ〉 横浜市中区元浜町4-40関内小俣ビル2F・3F	〈カリーナ〉 土日祝は貸切のみの営業 〈フェスタカリーナ〉 月曜定休。月曜日が休日の場合は火曜日休業	直接施設に予約が必要 レストラン利用の場合、合計金額から5%割引 パーティープラン5%割引 ※フェスタカリーナはクレジットカードでの支払い不可 ※カリーナでのクレジットカードの使用についてはお問い合わせください。
英一番館 https://eiichibankan.co.jp/ ☎045-662-5446	横浜市中区山下町3-1 県民ホール6F みなとみらい線「日本大通り駅」下車 「関内駅」下車	12/28～1/4	レストラン・宴会の飲食 (料理・飲物) の10%割引 (ランチ・企画商品は除く。現金支払のみ)
レストラン DANZERO http://danzero.net/ ☎045-633-3563	横浜市西区みなとみらい1丁目1-1 パシフィコ横浜 パシフィコ横浜展示ホール2F Soto (外) 海側 みなとみらい線「みなとみらい駅」下車 「桜木町駅」下車	月曜日 (祝日の場合は営業し翌日を振替休日)	店内飲食料金の15%割引 (パーティープランは10%割引) ※婚礼・二次会に関しては要相談
ロイヤルウイング https://www.royalwing.co.jp/cruise/ ☎045-662-6125 (予約センター) (10:00～19:00)	横浜市中区海岸通1-1-4 大さん橋国際客船ターミナル2F みなとみらい線「日本大通り駅」下車 「関内駅」下車	月曜運休 (祝日を除く) その他、ドック期間・点検日は運休	乗船料 (一般料金の3割引) ※会員証提示1枚につき5名様まで有効 団体バックプラン (1割引)・室料 (5割引) 婚礼 (料飲に対して) (1割引)・室料 (5割引)

(3) 日帰り入浴施設

- ア 補助券の使用 リフレッシュ補助券が使用できます。
- イ 利用方法 利用申し込み時に、互助会会員であること、リフレッシュ補助券を使用することを伝えてください。
- ウ その他 精算方法は施設により異なりますので、施設フロントで確認してください。
休業日及び割引対象外の子供料金については、事前にホームページ・電話にて確認してください。

施設名 / 電話	所在地 / 交通	優待料金	利用方法	持参するもの
江の島アイランドスパ http://www.enospa.jp/ ☎0466-29-0661	藤沢市江の島2-1-6 小田急「片瀬江ノ島駅」、 江ノ電「江ノ島駅」、湘 南モノレール線「湘南江 の島駅」下車徒歩江ノ 島弁天橋を渡る	入館料10%割引 通常期（下記特定日以外） 大人：3,120円⇒2,823円 小学生：1,512円⇒1,360円 特定日（夏季等の土日祝、 施設の定めた日） 大人：3,660円⇒3,309円 小学生：1,782円⇒1,603円 （入湯税・消費税込） 他の割引との併用不可	入館時に直接フロントに会員 証・退職優待者証を提示し、 リフレッシュ補助券を提出して ください。 ※未就学児は利用できません。 また、日曜日は小学生は利 用できません。その他施設 ご利用上のご注意 (http://www.enospa.jp/ guide/notice.html) をご覧 ください。	会員証・退職 優待者証 リフレッシュ補 助券（使用する 場合）
タイムズ スパ・レスタ http://www.timesspa-resta.jp/ ☎03-5979-8924	東京都豊島区東池袋4 -25-9 タイムズステーション池 袋10F～12F JR線・西武池袋線・東 京メトロ「池袋駅」東口 より徒歩8分 東京メトロ有楽町線「東 池袋駅」2番出口より徒 歩3分	一般利用（11:30～） 大人：2,750円⇒2,500円 （税込） ※土・日・祝日・特定日は 350円追加となります。ま た深夜（0:00～5:00）の 滞在は深夜割増料（60分 毎に500円）がかかります。	入館時に直接フロントに会員 証・退職優待者証を提示して ください。リフレッシュ補助券 を使用する場合は退館精算 時に提出してください。（飲 食・ボディーケアも合算して精算 します。割引は1グループ5名 まで優待料金の適用となりま す。） ※18歳未満の方、大小に関 わらず入れ墨・タトゥーをさ れている方はご入館いただ けません。	会員証・退職 優待者証 リフレッシュ補 助券（使用する 場合）
東京ドーム天然温泉 スパ ラクーア https://www.laqua.jp/spa ☎03-3817-4173	東京都文京区春日1丁 目1-1 東京ドームシティLaQua 5F～9F（フロント6F） JR総武線・都営三田線 「水道橋駅」、 東京メトロ「後楽園駅」 下車	大人・平日： 2,850円⇒2,484円 大人・土日祝・特定日： 3,174円⇒2,808円 子供・平日：2,052円 子供・土日祝・特定日： 2,376円 上記料金、大人は18歳以 上、子供は6歳から17歳ま でに適用します。 （子供の優待料金はありませ ん）（入湯税・消費税込） H31.8.13～16、H31.12.30 ～H32.1.3は特定日とします。 深夜（1:00～6:00）の滞在 は深夜料金がかかります。 （税別1,800円）	入館時に直接フロントにリフレ ッシュ補助券を提出してくだ さい。リフレッシュ補助券は1人 に対し入館時1枚使えます （来館者全体での合算はでき ません。） ※6歳未満の利用はできませ ん。なお、18歳未満は保 護者（6～11歳のご利用は 同性の保護者）同伴のもと、 18:00までのご利用となりま す。 H31.4.1～2、H31.11.18～ 19は休館日となります。（但し 本記以外に施設整備、点検 のため休館日を設ける場合が あります。）	リフレッシュ補 助券 ※リフレッシュ 補助券を使 わない、会員 証のみの割 引、及び退 職優待者証 による割引は ありません。
豊島園 庭の湯 http://www.niwanoyu.jp/niwa/index.html ☎03-3990-4126	東京都練馬区向山3- 25-1 西武池袋線「豊島園駅」 下車 徒歩1分または、 都営大江戸線「豊島園 駅」下車 A2出口より徒歩2分	入館料 2,010円⇒1,910円（平日） 2,310円⇒2,110円（土日祝） （入湯税・消費税込） ※リフレッシュ補助券は入館 料のみに使用可能。	入館時に直接フロントに会員 証・退職優待者証を提示、ま たはリフレッシュ補助券を提出 してください。 リフレッシュ補助券は1人に対 し入館時1枚使えます（来館 者全体での合算はできませ ん。） その他施設利用上のご注意は (http://www.niwanoyu.jp) をご覧ください。	会員証・退職 優待者証 リフレッシュ補 助券（使用する 場合）

施設名 / 電話	所在地 / 交通	優待料金	利用方法	持参するもの	
天然温泉 ロテン・ガーデン http://roten-garden.com/ ☎042-774-2681	東京都町田市相原町 358 JR横浜線「橋本駅」から 送迎バス10分	入館料 平日・ 大人：740円⇒690円 土日祝、特定日・ 大人：890円⇒790円(税込)	入館時 入館時に直接フロントに会員証・退職優待者証を提示し、入館料を支払い、退館時精算。それぞれ合計2,000円以上の場合にはリフレッシュ補助券を提出してください。(退館時飲食等も合算して精算できます)。 	会員証・退職優待者証 リフレッシュ補助券(使用する場合)	
ウェルネスプラザ アクア・ユーカリ http://aquayukari-web.com/ ☎043-488-1001	千葉県佐倉市 ユーカリが丘3-2-1 京成電鉄線「ユーカリが丘駅」下車徒歩4分または、 山万ユーカリが丘線「地区センター駅」下車徒歩1分	入館料 10時～17時大人・子供とも 通常入館料金の税込210円 割引(館内着、フェスタオル、バスタオルを含む) 大人・平日：1,410円土日祝1,740円(税込) 17時～24時大人・子供とも 通常入館料金の税込100円引き 大人：870円～1,400円(税込。全日・館内着・タオル等の有無により変わります)	入館時 入館時に直接フロントに会員証・退職優待者証を提示し、(合計2,000円以上の場合のみ)リフレッシュ補助券を提出してください。 退館時 退館精算時に精算金額2,000円以上の場合リフレッシュ補助券が使えます(飲食も合算して精算します)。 	会員証・退職優待者証 リフレッシュ補助券(使用する場合)	
箱根 花紋 https://www.hakone-kamon.jp/ ☎0460-85-5050 ※宿泊については互助会ガイド34ページをご覧ください。	神奈川県足柄下郡箱根湯本435 箱根登山鉄道「箱根湯本駅」より旅館組合巡回バス(Bコース)5分	入館料 大人：1,800円⇒1,600円(税別) 入館料セット料金 日帰りプラン・プレミアム日帰りプラン通常料金の税別10%割引 (入湯税50円別途かかります)	入館時に直接フロントに会員証・退職優待者証を提示し、またはリフレッシュ補助券を提出してください。	会員証・退職優待者証 リフレッシュ補助券(使用する場合)	
おふろの王様 https://www.ousama2603.com/	高座渋谷駅前店 ☎046-201-0126	大和市渋谷5-22 IKOZA5F	①入館岩盤ペアセット (入館料+岩盤浴利用料×2名分) 合計3,100円～3,300円→リフレッシュ補助券1枚 ②回数券 ・5枚綴り入館回数券3,750円をリフレッシュ補助券及び差額の現金で購入(入会手数料100円はサービス) ・10枚綴り入館回数券7,500円をリフレッシュ補助券及び差額の現金で購入(入会手数料100円はサービス) ③会員証・退職優待者証の提示で入館料一般価格から100円引き	①②の場合 直接フロントに会員証・退職優待者証を提示し、リフレッシュ補助券(使用の場合)を提出してください。 ③の場合 高座渋谷店は、入館時フロントに会員証・退職優待者証を提示してください。 港南台店は、入館券売機にて横浜市立学校教職員互助会専用チケットを購入のうえ、フロントにて会員証・退職優待者証を提示してください。	会員証・退職優待者証 リフレッシュ補助券(使用する場合)
	港南台店 ☎045-830-2603	横浜市港南区日野中央2-45-7 市営バス・神奈中バス「日野バス停」下車「港南台駅」徒歩15分	①入館ペア手ぶらセット (入館料+タオルセット+歯ブラシセット)×2名分合計2,160円～2,320円→リフレッシュ補助券1枚 ②入館回数券6,000円をリフレッシュ補助券及び差額の現金で購入(入会手数料100円はサービス) ③会員証・退職優待者証の提示で入館料一般価格から100円引き		
横浜天然温泉「SPA EAS」 https://spa-eas.com/ ☎045-290-2080	横浜市西区北幸2-2-1 ハマボールイアスタワー4～7階 「横浜駅」西口から徒歩5分	平日：2,770円⇒2,140円 休日：2,980円⇒2,350円 (18歳未満入館はできません) (入湯税・消費税込)	入館時に会員証・退職優待者証を提示し、リフレッシュ補助券(使用の場合)を提出してください。(リフレッシュ補助券は入館料のみ使用できます)。 	会員証・退職優待者証 リフレッシュ補助券(使用する場合)	

施設名 / 電話	所在地 / 交	優待料金	利用方法	持参するもの	
野天湯元 湯快爽快 ちがさき https://www.yukaisoukai.com/ ☎0467-82-4126	茅ヶ崎市茅ヶ崎3-2-75 JR「北茅ヶ崎駅」 徒歩すぐ	入館料 大人：100円引き 子供：50円引き 家族及び同伴者に適用 深夜料金・親子券等は対象外、他クーポンとの併用不可	入館時にフロント受付で会員証・退職優待者証を提示してください。 精算時にリフレッシュ補助券(使用の場合)を提出してください。(飲食も合算して精算します。)	会員証・退職優待者証 リフレッシュ補助券(使用する場合)	
箱根 湯寮 http://www.hakoneyuryo.jp/ ☎0460-85-8411	神奈川県足柄下郡箱根町塔之澤4 小田急・箱根登山鉄道「箱根湯本駅」から無料送迎バス	大浴場「本殿 湯楽庵」 【大人】(税込) 一般料金→優待料金 1,400円→1,200円 【子供(小学生)】(税込) 一般料金→優待料金 700円→600円 ☆大浴場は未就学児の利用はできません。	帳場(受付)で会員証等を提示してください。リフレッシュ補助券は帳場で会計ができる次の施設に限り使用できます。 ・大浴場「本殿 湯楽庵」 ・個室貸切風呂「離れ湯屋花伝」	会員証・退職優待者証 リフレッシュ補助券(使用する場合)	
マホロバ・マインズ三浦 (入浴・クアパーク) https://www.maholova-minds.com/kuapark/index.php ☎0120-046-891 ※宿泊については互助会ガイド36ページをご覧ください。	神奈川県三浦市南下浦町上宮田3231 京浜急行「三浦海岸駅」より徒歩5分	①大浴場(税込) 一般料金(大人・小学生同一)：1,000円⇒優待料金900円(未就学児は大人と同伴であれば無料) ②クアパーク(税込) 大人：2,700円⇒優待2,160円 小学生：1,890円⇒優待料金1,512円 3歳～未就学児：300円(3歳未満無料、プール・クアパークのみ可) ※家族及び同伴者に適用、他クーポンとの併用不可 ※3歳未満のお子様でオムツをされているお子様のご利用は、幼児用プール(乳児用の仮プール)のみとさせていただきます。	①入館時に直接フロントに会員証・退職優待証を提示(リフレッシュ補助券使用の場合はその際に提出)し、料金をお支払いください。リフレッシュ補助券の使用は、合計で2,000円以上でないと使えません。(なお入浴券の自動券売機がありますが、こちらでお求めにならず直接フロントへお越しください) ②入館時に直接クアパークフロントに会員証・退職優待証を提示(リフレッシュ補助券使用の場合はその際に提出)し、料金をお支払いください。	会員証・退職優待者証 リフレッシュ補助券(使用する場合)	
万葉 倶楽部・ 万葉の湯 https://www.manyo.co.jp/	横浜みなとみらい 万葉倶楽部 (横浜館) ☎0570-07-4126	横浜市中区新港2-7-1 みなとみらい線「みなとみらい駅」徒歩5分	全日(大人)： 2,500円⇒2,300円(税別) 別途入湯税が100円がかかります。	・利用の際、リフレッシュ補助券又は優待券を、施設の窓口に提出してください。(1グループ5名まで優待料金) ・リフレッシュ補助券は会員と同行する家族のみ利用可能です。 ・他の割引券との併用は出来ません。 ・各施設により割引料金及び内容等が異なりますので、ご確認のうえ、ご利用ください。 ・館内飲食代、マッサージ代等は退館の際に精算されます。追加費用にも新たなリフレッシュ補助券が使用できます。 ・営業時間は24時間営業。 ・深夜3時以降は別途深夜料金がかかります。 ・横浜館の宴会、宿泊は施設にお問合せください。また予約の際は、リフレッシュ補助券を使用する旨伝えてください。	リフレッシュ補助券または優待券(互助会ホームページからダウンロード・印刷してください) (ダウンロードの方法)互助会ホームページ「優待契約施設検索はこちら」をクリック→「日帰り入浴施設」をクリック→「万葉倶楽部・万葉の湯」をクリック→「優待券はこちら」をクリック 退職優待者証は使えません。
	東京・ 湯河原温泉 万葉の湯 (町田館) ☎042-788-4126	東京都町田市鶴間7丁目3番1号 東急田園都市線「南町田駅」北口から無料シャトルバスにて10分	全日(大人)： 2,300円⇒2,000円(税別)		
	はだの・ 湯河原温泉 万葉の湯 (はだの館) ☎0463-85-4126	秦野市河原町2-54 小田急線「秦野駅」南口から無料シャトルバスにて10分	平日(大人)： 1,800円⇒1,420円(税別) 土・日・祝・特別期間(大人)： 1,800円⇒1,700円(税別)		
	小田原お堀端 万葉の湯 (小田原館) ☎0465-23-1126	小田原市栄町1-5-14 JR・小田急「小田原駅」東口徒歩3分	平日(大人)： 2,300円⇒1,800円(税別) 土・日・祝・特別期間(大人)： 2,300円⇒2,000円(税別)		
	沼津・ 湯河原温泉 万葉の湯 (沼津館) ☎055-927-4126	静岡県沼津市岡宮1208-1 JR「沼津駅」北口から無料シャトルバスにて15分	平日(大人)： 1,520円⇒1,330円(税別) 土・日・祝・特別期間(大人)： 2,000円⇒1,710円(税別)		

施設名 / 電話	所在地 / 交通	優待料金	利用方法	持参するもの
観音崎京急ホテル 「SPASSO」 https://go-spasso.jp/ ☎046-844-4848 ※宿泊については互助会ガイド36ページをご覧ください。	横須賀市走水（観音崎京急ホテル敷地内） 京浜急行「馬堀海岸駅」から無料送迎バス	大人（平日） 1,500円⇒1,100円 大人（土・日・祝） 1,900円⇒1,500円 子供（全日） 1,100円⇒800円	・入館時に「SPASSO」フロントで会員証・退職優待者証を提示してください。（4名まで優待料金） ・リフレッシュ補助券を使用する場合は、「SPASSO」フロントに、リフレッシュ補助券を提出してください。 ・「アロマトリートメントサロン Grand Mimpi（グランミンピ）」（女性限定エステ）および「ボティケアルーム Fine（ファイン）」利用時の会計に、リフレッシュ補助券を利用する場合は、「SPASSO」のフロントに提出してください。 ※レストランでは、リフレッシュ補助券は使用できません。 ※年末年始（12/28～1/5）・ゴールデンウィーク（4/27～5/6）・お盆期間（8/10～8/18）中はリフレッシュ補助券は使用できません。 ・営業時間は10時から23時までです。（ラストエントリー22時30分）	会員証・退職優待者証 リフレッシュ補助券（使用する場合）
天成園 https://www.tenseien.co.jp/ ☎0460-83-8511 ※宿泊については互助会ガイド34ページをご覧ください。	神奈川県足柄下郡箱根町湯本682 箱根登山鉄道「箱根湯本駅」下車徒歩12分	【大人】 入館料2,300円⇒2,000円（税別） 【小学生】 入館料1,200円⇒1,100円（税別） 【幼児】 入館料900円⇒800円（税別） 大人は別途入湯税50円	入館時にフロント受付で会員証・退職優待者証を提示してください。（5名まで優待料金） 精算時にリフレッシュ補助券（使用の場合）を提出してください。（飲食も合算して精算します。） 他の割引券との併用不可 営業時間 10:00～翌朝9:00 24時以降は別途深夜料金加算	会員証・退職優待者証 リフレッシュ補助券（使用する場合）
ニューウェルシティ湯河原 http://www.welcity-yugawara.co.jp/ ☎0465-63-3721 ※宿泊については互助会ガイド37ページをご覧ください。	静岡県熱海市泉107 JR東海道線「湯河原駅」下車バス8分	【大人】 入館料1,000円を200円引き 【小人】 入館料500円を100円引き 【幼児】 入館料400円を80円引き（税別）	入館時にフロント受付で会員証・退職優待者証を提示してください。 精算時にリフレッシュ補助券（使用の場合）を提出してください。（飲食も合算して精算します。） 営業時間 11:00～翌朝9:00 24時以降は別途深夜料金加算	会員証・退職優待者証 リフレッシュ補助券（使用する場合）
ニュー八景園 http://www.hakkeien.jp/ ☎055-948-1500 ※宿泊については互助会ガイド44ページをご覧ください。	静岡県伊豆の国市長岡211 伊豆箱根鉄道「伊豆長岡駅」タクシー8分	【大人】 300円引き 平日：1,500円⇒1,200円 土・日・祝：2,000円⇒1,700円 小人の割引はなし	入館時にフロント受付で会員証・退職優待者証を提示してください。 精算時にリフレッシュ補助券（使用の場合）を提出してください。（飲食も合算して精算します。）	会員証・退職優待者証 リフレッシュ補助券（使用する場合）
クアハウス石橋旅館 http://www.kur-ishibashi.com/ ☎0558-22-2222 ※宿泊については互助会ガイド44ページをご覧ください。	静岡県下田市蓮台寺185-1 伊豆急行「蓮台寺駅」より徒歩10分	【大人・小人】 一般料金の10%割引	入館時にフロント受付で会員証・退職優待者証を提示してください。 精算時にリフレッシュ補助券（使用の場合）を提出してください。（飲食も合算して精算します。） 営業時間 10:00～22:00	会員証・退職優待者証 リフレッシュ補助券（使用する場合）

(4) 旅行社

平成31年2月から利用日の記載された遊園地等の入場券の購入に補助券が使えるようになりました。購入対応可能かどうか及び手数料の有無については直接店舗に確認してください。

ア 補助券の使用 リフレッシュ補助券及び永年勤続会員旅行補助券が使用できます。

イ 利用方法 直接旅行社に申込をお願いします。利用申し込み時に、互助会会員であること、リフレッシュ補助券等を使用することを伝えてください。新聞広告、旅行情報誌、インターネット等の掲載商品は原則として割引料金及び補助券の対象とはなりません。また、旅行をキャンセルした場合、補助券をキャンセル料に充当したり、補助券分を現金で返金することはできません。

施設名/営業所/電話	所在地	割引率
アスコットラベル http://www2.bbweb-arena.com/ascot/1top.html	本社 ☎045-982-0771 横浜市緑区長津田町4074	国内：スカイホリデー、JALパック、ビッグホリデー、西鉄悠遊ツアー、JAL 紀行倶楽部他 2～5% 海外：JAL パック、ANA ハローツアー他 2～5% ※クレジットカードでの支払いは除く
エイチ・アイ・エス (H.I.S.) https://www.his-j.com/	ベネフィットデスク (電話予約センター) 海外 ☎050-5894-3823 国内 ☎050-5894-3824 東京都中央区新川1-22-11 茅場町イーストスクエア5F	対象品目： H.I.S. 海外国内パッケージブランド “Ciao” “impresso” 及び 海外格安航空券提携先の旅行品目 お一人様あたりのご旅行代金(税抜き) 5万円未満 (次回以降利用可能クーポン券(1,000円)プレゼント(ベネフィットセクションのみ)) 5万円～20万円(2,000円引き) 20万円以上(3,000円引き) ※割引対象外： ・2歳未満の家族 ・各航空会社が運賃を設定する正規割引航空券 ・当社の指定する特別商品(フェア、キャンペーン等の限定商品) ・インターネットでの申込み ※店舗情報は予告なく変わる場合があります。最新の情報はH.I.S.の公式サイト http://access.his-j.com/01/ でご確認ください。
	H.I.S.Hawaii 横浜営業所 ☎045-279-8815 横浜市西区北幸1-6-1 横浜ファーストビル11F	
	横浜モアーズ本店 ☎045-320-6021 横浜市西区南幸1-3-1 横浜岡田屋モアーズ4F	
	横浜ジョイナス 国内旅行専門店 ☎045-290-1201 横浜市西区南幸1-4 ジョイナス地下1階	
	ららぽーと横浜営業所 ☎045-930-1371 横浜市都筑区池辺町4035-1 ららぽーと横浜3F	
	コレットマーレみなどみらい 営業所 ☎045-682-5701 横浜市中区桜木町1-1-7 コレットマーレみなどみらい5F	
	関内駅前営業所 ☎045-664-0501 横浜市中区真砂町2-12 関内駅前第一ビル1F	
	新横浜営業所 ☎045-478-1231 横浜市港北区新横浜3-18-14 住友生命新横浜第二ビル1F	
	日吉営業所 ☎045-563-2391 横浜市港北区日吉本町1-3-20 黄ビル2F	
	ノースポート・モール営業所 ☎045-912-0121 横浜市都筑区中川中央1-25-1 ノースポート・モール2F	
	青葉台営業所 ☎045-989-2341 横浜市青葉区青葉台1-6-13 ケントロンビル3F	
	上大岡カミオ営業所 ☎045-840-1081 横浜市港南区上大岡西1-15-1 CAMIO3F	
戸塚トツカーナモール 営業所 ☎045-867-2581 横浜市戸塚区戸塚町16-1 トツカーナモール3F 320区画		

施設名/営業所/電話		所在地	割引率
エイチ・アイ・エス (H.I.S.) https://www.his-j.com/	ラゾーナ川崎本店 ☎050-5833-5724	川崎市幸区堀川町72-1 ラゾーナ川崎プラザ4F	対象品目： H.I.S.海外国内パッケージブランド “Ciao”“impresso”及び 海外格安航空券提携先の旅行品目 お一人様あたりのご旅行代金（税抜き） 5万円未満 （次回以降利用可能クーポン券（1,000円） プレゼント（ベネフィットセクションのみ） 5万円～20万円（2,000円引き） 20万円以上（3,000円引き） ※割引対象外： ・2歳未満の家族 ・各航空会社が運賃を設定する正規割引航空券 ・当社の指定する特別商品（フェア、キャンペーン等の限定商品） ・インターネットでの申込み ※店舗情報は予告なく変わる場合があります。最新の情報はH.I.S.の公式サイト http://access.his-j.com/01/ でご確認ください。
	新百合ヶ丘オーパ営業所 ☎044-959-6181	川崎市麻生区上麻生1-1-1 新百合ヶ丘オーパ2F	
	溝の口営業所 ☎044-820-1161	川崎市高津区溝口1-9-5 ブラバックIIビル3F	
	厚木イオン営業所 ☎046-223-5661	厚木市中町1-5-10 イオン厚木7F	
	小田原ダイナシティ・イースト営業所 ☎0465-45-0721	小田原市中里296-1 ダイナシティイースト3F	
	ポーノ相模大野営業所 ☎042-702-5361	相模原市南区相模大野3-3 ポーノ相模大野サウスモール1F	
	ミウイ橋本営業所 ☎042-700-7871	相模原市緑区橋本3-28-1 ミウイ橋本3F	
	平塚営業所 ☎0463-23-8931	平塚市紅谷町4-3 中秋ビル2F	
	テラスモール湘南営業所 ☎0466-38-3141	藤沢市辻堂神台1-3-1 テラスモール湘南3F	
	藤沢オーパ営業所 ☎0466-50-6761	藤沢市南藤沢22-3 藤沢オーパ7F	
	横須賀モアーズシティ営業所 ☎046-821-5141	横須賀市若松町2-30 横須賀モアーズシティ3F	
ららぽーと海老名営業所 ☎046-292-3011	海老名市扇町13番1号 ららぽーと海老名4F		
ららテラス武蔵小杉営業所 ☎044-430-2781	横須賀市若松町2-30 横須賀モアーズシティ3F		
近畿日本ツーリスト https://www.knt.co.jp/	横浜支店 ☎045-277-0771	横浜市神奈川区栄町3-4 パシフィックマークス横浜イーストビル4F	国内：メイト（航空機セットプラン） 3% メイト（JR（鉄道）セットプラン） 2% 宿泊企画のみは除外 海外：ホリディ 3% ※他社発行クレジットカード、各種ギフト券の支払いは除く
	横浜教育旅行支店 ☎045-277-0681	横浜市神奈川区栄町3-4 パシフィックマークス横浜イーストビル4F	
	ヨドバシ横浜営業所 ☎045-317-4301	横浜市西区北幸1-2-7 ヨドバシ横浜ビル7F	
	上大岡営業所 ☎045-845-6810	横浜市港南区上大岡西1-18-5 ミオカ1F	
	東急プラザ戸塚営業所 ☎045-860-6521	横浜市戸塚区戸塚町16-1 戸塚西口共同ビル1F	
	トレッサ横浜営業所 ☎045-533-5201	横浜市港北区師岡町700-1 トレッサ横浜南棟3F	
	イトーヨーカドー立場営業所 ☎045-806-0671	横浜市泉区中田西1-1-15 イトーヨーカドー立場店2F	
	ラゾーナ川崎営業所 ☎044-522-8600	川崎市幸区堀川町72-1 ラゾーナ川崎プラザ4F	

施設名 / 営業所 / 電話		所在地	割引率
近畿日本ツーリスト https://www.knt.co.jp/	ノクティプラザ 溝の口営業所 ☎044-820-0151	川崎市高津区溝口1-3-1 ノクティプラザ1,5F	国内：メイト（航空機セットプラン） 3% メイト（JR（鉄道）セットプラン） 2% 宿泊企画のみは除外 海外：ホリディ 3% ※他社発行クレジットカード、各種ギフト券の支払いは除く
	藤沢営業所 ☎0466-23-2555	藤沢市鶴沼石上1-2-2 ASCAビル1F	
	ラスカ平塚営業所 ☎0463-23-4151	平塚市宝町1-1 ラスカ平塚2F	
	中央林間 東急スクエア営業所 ☎046-278-2251	大和市中央林間4-12-1 中央林間東急スクエア3F	
	相模大野モアーズ営業所 ☎042-767-2260	相模原市南区相模大野3-9-1 相模大野モアーズ5F	
	町田モディ営業所 ☎042-728-5051	町田市原町田6-2-6 町田モディ店4F	
	イオン厚木営業所 ☎046-222-1400	厚木市中町1-5-10 イオン厚木店7F	
	綾瀬タウンヒルズ営業所 ☎0467-79-5191	綾瀬市深谷中一丁目1-1 綾瀬タウンヒルズ1F	
	ジョイナス旅行センター ☎045-319-2451	横浜市西区南幸1-4-B1 相鉄ジョイナスB1F	
	横浜高島屋旅行センター ☎045-319-2333	横浜市西区南幸1-6-31 横浜高島屋7F	
	港南台旅行センター ☎045-834-2702	横浜市港南区港南台3-1-3 港南台バース3F	
二俣川旅行センター ☎045-362-5792	横浜市旭区二俣川2-91-7 (ジョイナステラス二俣川5F)		
ジェイアール東海 ツアーズ https://www.jrtours.co.jp	新横浜支店 ☎045-474-3712	横浜市港北区新横浜2-100-45 新横浜中央ビル2F	国内：ぶらっとフリープラン、ぶらっと エスコートプラン、ぶらっと 宿泊プラン 3% 他社企画商品 3% 海外：他社企画商品 3% ※クレジットカードの支払いは除く
J T B (ジェイティービー) https://www.jtb.co.jp/	横浜支店 ☎045-311-4811	横浜市神奈川区鶴屋町3-29-1 第6安田ビル	国内：エース（エスコートのみ） 3% 海外：ルックJTB 3%
	トラベルゲート横浜 ☎0570-200-681	横浜市西区北幸1-7-6 横浜駅西口高島屋向い	
	横浜市庁舎前店 ☎0570-200-699	横浜市中区尾上町1-6 住友生命ビル1F	
	戸塚店 ☎0570-200-784	横浜市戸塚区戸塚町16-5 ARKビル	
	湘南藤沢店 ☎0570-200-812	藤沢市南藤沢21-7 平野ビル2階	

施設名/営業所/電話	所在地	割引率
ららぽーと湘南平塚店 ☎0570-200-847	平塚市天沼10-1 ららぽーと湘南平塚3F	国内：エース（エスコートのみ） 3% 海外：ルックJTB 3%
イオン厚木店 ☎0570-200-797	厚木市中町1-5-10 厚木ガーデンシティ イオン2F	
横須賀モアーズシティ店 ☎0570-200-781	横須賀市若松町2-30 横須賀モアーズシティ4F	
青葉台店 ☎0570-200-683	横浜市青葉区青葉台2-9-13	
アトレ川崎店 ☎0570-200-675	川崎市川崎区駅前本町26-1 アトレ川崎店2階	
鶴見イトーヨーカドー店 ☎0570-550-782	横浜市鶴見区鶴見中央3-15-30 イトーヨーカドー鶴見店1F	
イオン東戸塚店 ☎0570-550-794	横浜市戸塚区品濃町535-1 イオン東戸塚店1F	
日吉駅前店 ☎0570-550-790	横浜市港北区日吉本町1-21-10 三陽ビル1F	
能見台イトーヨーカドー店 ☎0570-550-793	横浜市金沢区能見台東3-1 イトーヨーカドー能見台店3F	
上大岡駅前店 ☎0570-550-869	横浜市港南区上大岡西1-13-8 三井生命ビル1F	
上永谷イトーヨーカドー店 ☎0570-550-867	横浜市港南区丸山台1丁目12 イトーヨーカドー上永谷店1F	
港北東急ショッピングセンター店 ☎0570-550-791	横浜市都筑区茅ヶ崎中央5-1 港北東急ショッピングセンター4F	
ららぽーと横浜店 ☎0570-550-797	横浜市都筑区池辺町4035-1 ららぽーと横浜3F	
トレッサ横浜店 ☎0570-550-848	横浜市港北区師岡町700 トレッサ横浜 南棟3F	
ラゾーナ川崎店 ☎0570-550-783	川崎市幸区堀川町72-1 ラゾーナ川崎プラザ4F	
グランツリー武蔵小杉店 ☎0570-550-986	川崎市中原区新丸子東3丁目1135番1号 グランツリー武蔵小杉3F	
新百合ヶ丘イトーヨーカドー店 ☎0570-550-891	川崎市麻生区上麻生1-4 イトーヨーカドー新百合ヶ丘店4F	
大船イトーヨーカドー店 ☎0570-550-954	鎌倉市大船6-1-1 イトーヨーカドー大船店2F	
鎌倉駅前店 ☎0570-550-975	鎌倉市小町1-4-8 A&B鎌倉1F	
大和鶴間イトーヨーカドー店 ☎0570-550-876	大和市下鶴間1-3-1 イトーヨーカドー大和鶴間店2F	
古淵イトーヨーカドー店 ☎0570-550-879	相模原市南区古淵3-13-33 イトーヨーカドー古淵店1F	
橋本アリオ店 ☎0570-550-872	相模原市緑区大山町1番22号 アリオ橋本2F	

J T B
(ジェイティービー)
<https://www.jtb.co.jp/>

施設名/営業所/電話		所在地	割引率
J T B (ジェイティービー) https://www.jtb.co.jp/	ラスカ茅ヶ崎店 ☎0570-550-944	茅ヶ崎市元町1-1 ラスカ茅ヶ崎店5F	国内: エース (エスコートのみ) 3% 海外: ルックJTB 3%
	ららぽーと海老名店 ☎0570-550-974	海老名市扇町13番1号 ららぽーと海老名4F	
	イオン秦野ショッピングセンター店 ☎0570-550-895	秦野市入船町12-1 イオン秦野ショッピングセンター1F	
	テラスモール湘南店 ☎0570-550-894	藤沢市辻堂神台1丁目3番1号 テラスモール湘南3F	
	小田原ダイナシティ・ウエストモール店 ☎0570-550-896	小田原市中里208 ダイナシティ・ウエストモール4F	
	町田東急ツインズ店 ☎0570-200-786	町田市原町田6-4-1 町田東急ツインズウエスト7F	
大和観光興業 http://www.daiwa-kanko.co.jp/	本社 ☎045-770-5565	横浜市磯子区杉田4-4-24	国内: 自社主催旅行、JALパック、スカイホリデー、エース、びゅう、ビッグホリデー、サン&サン他 3% 海外: ハローツアー、ルック、JALパック 3% その他 3%
タビックスジャパン http://www.tabix.co.jp/	町田支店 ☎042-728-6011	町田市原町田5-8-18 きめたハウジング第21ビル	国内: パッケージ各種 3% 海外: ワンダー、ルックワールド、ルックJTB、ハローツアー、ホリデイ、マッハ、クラブメッド、JALパック、フレンドツアー など取扱全商品 3% ※クレジットカードの支払い、インターネット掲載商品は除く
東日観光 https://www.tonichi.co.jp/	神奈川支店 ☎044-220-6151	川崎市川崎区駅前本町12-1	国内: JALパック、トラベルイン、びゅう 6% エース、スカイホリデー 5% メイト、ふらり、JAL 紀行倶楽部 4% 赤い風船、トップツアー 3% その他商品 3~5% 海外: JALパック、ハローツアー、ホリデイ、ルックJTB 5% マッハ・ベスト、ビッグホリデー 3% その他商品 3~5% ※クレジットカードの支払いを除く
東武 トップツアーズ http://www.tobutoptours.co.jp/	横浜支店 ☎045-326-1120 神奈川教育旅行支店 ☎045-326-1121	横浜市西区北幸2-8-29 東武横浜第3ビル5F 横浜市西区北幸2-8-29 東武横浜第3ビル5F	国内: FEEL 5% 海外: FEEL, JALPAK 5% 除WEB. インターネット商品。 一部除外商品有 (要お問合せ) ※クレジットカードの支払いを除く
とらべるわん http://www.travel1.co.jp/	本社営業所 ☎045-335-1213	横浜市保土ヶ谷区天王町1-25-9	国内: エース、ビッグホリデー 3% その他 3~5% 宿泊施設 3~6% 貸切バス 5% 海外: ルック 3% その他 3%
ドリーム観光	本社営業所 ☎045-806-1900	横浜市泉区中田南5-65	国内: エース、ビッグホリデー、びゅう、メイト、貸切バス 3% 海外: ルック、ビッグホリデー、ホリデイ、JALパック 3%

施設名 / 営業所 / 電話		所在地	割引率
日新航空サービス https://www.nissin-trvl.co.jp/	横浜営業所 ☎045-222-8100	横浜市中区尾上町6-81 ニッセイ横浜尾上町ビル6F	国内：JALバック、ANA スカイホリデー 5% 海外：CLUB21、JALバック 5% ルックJTB 3% 貸切バスなど要問い合わせ 当社のインターネット商品割引要問い合わせ ※割引対象外 ・各社キャンペーン商品、特別企画商品など（要問い合わせ） ・国内20,000円以下の商品 ・海外50,000円以下の商品 ・他社のインターネット商品、インターネットからの申込 ・クレジットカードの支払い
	神奈川教育旅行支店 ☎045-641-2933	横浜市中区尾上町6-81 ニッセイ横浜尾上町ビル4F	
日本旅行 https://www.nta.co.jp/	横浜支店 ☎045-641-9601	横浜市中区尾上町6-81 ニッセイ横浜尾上町ビル4F	
	藤沢支店 ☎0466-22-7411	藤沢市鶴沼石上1-5-4 三井生命藤沢ビル4F	
	横浜西口営業所 ☎045-313-0055	横浜市西区南幸2-8-18	
	横浜別所イトーヨーカドー 営業所 ☎045-720-6086	横浜市南区別所1-14-1 イトーヨーカドー横浜別所店2F	
	港北阪急モザイクモール 営業所 ☎045-914-2811	横浜市都筑区中川中央1-31-1 モザイクモール港北4F	
	たまプラーザイトーヨーカドー 営業所 ☎045-909-3501	横浜市青葉区美しが丘1-6-1 イトーヨーカドーたまプラーザ店2F	
	新百合が丘 OPA 営業所 ☎044-959-3520	川崎市麻生区上麻生1-1-1 新百合が丘 OPA2F	国内：赤い風船 (添乗員同行コース) 3% 海外：マッハ 5% ベスト 3% JALバック 3%
	湘南モール FILL 営業所 ☎0466-31-6351	藤沢市辻堂新町4-1-1 湘南モール FILL 1F	
	ららぽーと湘南平塚営業所 ☎0463-25-2368	平塚市天沼10-1 ららぽーと湘南平塚3F	
	京浜法人営業部 ☎03-5767-9718	東京都大田区大森北6-12-17	
	横浜ポルタ支店 ☎045-453-6321	横浜市神奈川区高島2-16-B1-413 横浜駅東口地下街ポルタ内	
	上大岡京急支店 ☎045-848-7131	横浜市港南区上大岡西1-6-1 京急上大岡駅構内	
	金沢文庫支店 ☎045-782-5538	横浜市金沢区谷津町384 京急金沢文庫駅構内	
	川崎アゼリア支店 ☎044-245-1832	川崎市川崎区駅前本町26-2 川崎地下街アゼリア内	
	横須賀中央支店 ☎046-822-1330	横須賀市若松町2-25 京急横須賀中央駅構内	
	ウイング久里浜支店 ☎046-834-0360	横須賀市久里浜4-4-10 ウイング久里浜4F	

施設名/営業所/電話	所在地	割引率
ハマツーリスト 企画 http://www17.plala.or.jp/hamatourist/	本社 ☎045-715-1024 横浜市南区永田北2-5-7	国内: 温泉旅館、シティホテル宿泊代 5% 貸切バス利用料 5% 屋形船、ディナークルーズ (横浜・東京) 3% 以下のパッケージツアー各商品 3% メイト、ビッグホリデー、スカイツアーズ 海外: 以下のパッケージツアー各商品 3% ホリデー、KIS 商品
東日本旅客鉄道 (JR 東日本) https://www.jreast.co.jp/ ★印は海外旅行取扱店	★びゅうプラザ川崎駅 ☎044-211-1700 川崎市川崎区駅前本町26-1	国内 びゅう商品 5% 海外 びゅうワールド 3% ※割引対象外: 国内・海外ともに一部割引対象外有り JR券、航空券、イベントチケット及び入場券等 その他 ※補助券については受託取扱企画旅行にも利用可 ※退職優待者証による利用はできません。 ※掲載のビュープラザ以外の出札窓口(みどりの窓口・券売機等)では取扱いできません。
	びゅうプラザ武蔵溝ノ口駅 ☎044-822-4723 川崎市高津区溝口1-1-1	
	★びゅうプラザ横浜駅 ☎045-441-1144 横浜市西区高島2-16-1	
	★びゅうプラザ町田駅 ☎042-725-9447 東京都町田市原町田1-1-36	
	★びゅうプラザ大船駅 ☎0467-44-2201 鎌倉市大船1-1-1 びゅうプラザ平塚駅 ☎0463-23-2630 平塚市宝町1-1	
富士急トラベル http://www.fujikyutransel.co.jp/	小田原支店 ☎0465-22-0248 小田原市栄町2-13-10 高梨ビル2F	国内: グリーンツアー びゅう商品 (JR 東日本) 5% エースJTB、メイト他 3% 海外: ジョイフルツアー、ルックJTB、ホリデー、マッハ、JALパック、その他 3%
名鉄観光サービス https://www.mwt.co.jp/	横浜支店 ☎045-641-4166 横浜市中区尾上町4-52 野村證券ビル5F	国内: スカイホリデー、JALパック、クラブメッド 5% 海外: クラブメッド、ルックJTB、JALパック 6% パノラマツアー 6% ※一部対象外あり ※クレジットカードの支払いを除く
横浜市交通局 協力会 http://www.ryoko.yokohama/	旅行センター ☎045-315-3888 横浜市中区長者町5-85 三共横浜ビル14階	四季のバスツアー 5% 国内: エースJTB、メイト 3% 海外: ルックJTB、ホリデー 3% ※一部対象外あり
横浜トラベル サービス http://www.yokohama-travel.com/	本社営業所 ☎045-510-4535 横浜市鶴見区生麦5-24-14	国内宿泊手配 宿泊代金 5% 国内観光バス貸切 5% ビックホリデー、ハトバス 5% ※クレジットカードの支払いを除く
臨港コミュニティ	本社営業所 ☎044-280-3457 川崎市川崎区中瀬3-21-6	国内: 貸切バス 3% ビックホリデー、ほとバス、ジャルセールス 3% ※クレジットカードの支払いを除く

(5) 指定ホテル

ア 補助券の使用 リフレッシュ補助券が使用できます。市外指定ホテルの「湯処 むろべ」では永年勤続会員旅行補助券も使用できます。

イ 利用方法 直接施設に確認・申込をお願いします。予約利用時に互助会員であること、リフレッシュ補助券を使用することを伝えてください。新聞広告、旅行情報誌、インターネット等の掲載商品は原則として割引料金及び補助券の対象になりません。

また、宿泊等をキャンセルした場合、補助券をキャンセル料に充当したり、補助券分を現金で返金することはできません。

(5) -1 市内指定ホテル

施設名 / 所在地 / 電話番号 / 交通	リフレッシュ補助券が利用できるサービス	会員証・退職優待者証の提示による割引料金
ナビオス横浜 新規 https://www.navios-yokohama.com/ 横浜市中区新港二丁目1-1 ☎045-633-6000 みなとみらい線「馬車道駅」下車4番出口より徒歩3分	宿：ホテル 食：レストラン「オーシャン」(1F) レストランはディナータイム(17:00～21:00)に限ります。	宿：優待価格が適用されます。 食：割引料金はありません。 宴：割引料金はありません。 ※退職優待者証による割引はありません。
ニューオータニイン 横浜プレミアム 新規 http://www.newotani.co.jp/innyokohama/ 神奈川県 横浜市中区 桜木町 1-1-7 ☎045-210-0707 「桜木町駅」下車徒歩1分	宿：ホテル 食：レストラン「The Sea」(3F)	宿：優待価格が適用されます。 食：飲食料金10%割引 宴：割引料金はありません。
新横浜グレイスホテル https://www.gracehotel.jp 横浜市港北区新横浜3-6-15 ☎045-474-5111 (代表番号) 「新横浜駅」下車徒歩2分	宿：ホテル 食：日本料理ざん (B1F)、 ティーラウンジ パレグレイス (1F) 宴：宴会場 3F～7F	宿：優待価格が適用されます。 基本料金の平日 20%割引 土・休前日 10%割引 ※GW、お盆、年末年始、その他特例日を除く 食：飲食料金の5%割引 宴：割引料金はありません。
新横浜国際ホテル https://kokusai-hotels.com/shinyokohamakokusai/ 横浜市港北区新横浜3-18-1 ☎045-473-1311 (代表番号) 「新横浜駅」下車徒歩3分	宿：ホテル 食：オーク (14F)、 コンカフェ (マナーハウス1F) 宴：宴会場 (マナーハウス2～4F)	食：レストラン「オーク」に限る料理・飲物料金5%割引 宴：割引料金はありません。
新横浜プリンスホテル https://www.princehotels.co.jp/shinyokohama/ 横浜市港北区新横浜3-4 ☎045-471-1111 (代表番号) 「新横浜駅」下車徒歩2分	宿：ホテル 食：トップオブヨコハマ、バーラウンジ& バンケット (42F)、トップオブヨコハマ、 鉄板焼&ダイニング (41F)、日本料理 羽衣 (40F)、ブッフレストラン ケッヘル (2F) 宴：宴会場 (3～5F)	宿：優待価格が適用されます。詳細は宿泊予約係までお問い合わせください。 直通番号045-471-3111 ※除外日12/31、1/1 食：割引料金はありません。 宴：割引料金はありません。
HOTEL THE KNOT YOKOHAMA https://hotel-the-knot.jp/ 横浜市西区南幸2-16-28 ☎045-311-1311 (代表番号) 「横浜駅」下車徒歩5分	宿：ホテル 食：PANWOK (1F) 宴：宴会場 (2～4F)	食：レストラン「PANWOK」に限る料理・飲物料金5%割引 宴：割引料金はありません。
ホテルニューグランド https://www.hotel-newgrand.co.jp 横浜市中区山下町10番地 ☎045-681-1841 (代表番号) みなとみらい線「元町中華街駅」1番出口より徒歩1分	宿：ホテル 食：ル・ノルマンディ (タワー館5F) イル・ジャルディエノ (本館1F)、 シーガーディアンII (本館1F)、 ザ・カフェ (本館1F)、ラ・テラス (本館1F) 宴：宴会場 (タワー館3F、本館2・5F)	宿：優待価格が適用されます。 基本料金の平日 20%割引 土・休前日 10%割引 食：飲食料金の5%割引で対応します。 宴：割引料金はありません。

施設名 / 所在地 / 電話番号 / 交通	リフレッシュ補助券が使用できるサービス	会員証・退職優待者証の提示による割引料金
HOTEL PLUMM http://www.hotel-plumm.jp 横浜市西区北幸2-9-1 ☎045-314-3111 「横浜駅」下車徒歩5分	宿：ホテル 食：tobago café & bar (1F)、Canton Lounge (B1F) 宴：宴会場 (2~4F)	宿：割引の料金はありません。 食：Canton Loungeのディナーコース 10%割引 宴：乾杯用スパークリングワインプレゼント
ホテルモントレ横浜 https://www.hotelmonterey.co.jp/yokohama/ 横浜市中区山下町6-1 ☎045-330-7111 (代表番号) みなとみらい線元町中華街駅1出口山下公園口徒歩3分 又は「石川町駅」下車徒歩10分 又は「関内駅」下車徒歩15分	宿：ホテル 食：フレンチレストラン「エスカーレ」(13F)、日本料理「随縁亭」(2F) 宴：宴会場 (1~3F、13F)	宿：優待価格が適用されます。詳しくは直接ホテルにお問い合わせ下さい。 食：料理・飲物料金の5%割引です。 宴：宴会場での各種割引はホテルにお問い合わせください。 ※G・W、年末年始 その他特定日を除く。
ホテル横浜ガーデン http://www.yokohamagarden.jp/ 横浜市中区山下町254 ☎045-641-1311 (代表番号) 関内駅下車徒歩3分	宿：ホテル 食：上海酒家 (11F)、ヴァンセーヌ (2F) 宴：宴会場 (3~6F)、上海酒家 (11F)、ヴァンセーヌ (2F)	宿：基本料金の平日 20%割引 休前日等 20%割引 食：飲食料金の20%割引で対応します。(1グループ6名様まで) 宴：割引の料金はありません。
ヨコハマ グランド インターコンチネンタル ホテル https://www.interconti.co.jp/yokohama/ 横浜市西区みなとみらい1-1-1 ☎045-223-2222 (代表番号) みなとみらい線「みなとみらい駅」下車徒歩2分	宿：ホテル 食：驛驩(かりゅう) (31F)、なだ万 (4F)、アジュール (2F)、ラヴェラ (2F)、オーシャンテラス (1F)、ピア21 (ぶかり棧橋) 宴：宴会場 (1F・3F・30F) 上記レストラン 他：スパバイウインドー (4F)	宿：法人契約の料金を適用します。 ※年末年始・お盆・その他特定日は除く。 食：10%割引。(全てのレストラン) 但し、驛驩(かりゅう)・アジュールの個室使用料金は50%割引 宴：割引料金はありません。 他：スパバイウインドーの割引 正規料金の10%割引
横浜伊勢佐木町ワシントンホテル https://washington-hotels.jp/yokohama/isezakicho/ 横浜市中区長者町5-53 ☎045-243-7111 (代表番号) ☎045-243-7100 (VIP予約専用) 市営地下鉄伊勢佐木長者町駅下車徒歩0分 関内駅下車徒歩5分 京浜急行日の出町駅下車徒歩8分	宿：ホテル (VIP No.37036) 食：アクアマリン (2F)	宿：優待価格が適用されます。 食：割引料金はありません。 宴：正規料金の10%割引 (割引併用不可)。
横浜桜木町ワシントンホテル https://washington-hotels.jp/yokohama/sakuragicho/ 横浜市中区桜木町1-101-1 ☎045-683-3111 (代表番号) ☎045-243-7100 (VIP予約専用) 「桜木町駅」下車徒歩1分 みなとみらい線「馬車道駅」下車徒歩3分	宿：ホテル (VIP No.37036) 食：ダイニング&バーベイスайд (5F) 宴：ダイニング&バーベイスайд (5F)	宿：優待価格が適用されます。 食：割引料金はありません。 宴：正規料金の10%割引 (割引併用不可)。
横浜テクノタワーホテル http://www.technotower.jp 横浜市金沢区福浦1丁目1-1 ☎045-788-7410 (代表番号) 金沢シーサイドライン「産業振興センター駅」下車徒歩3分	宿：ホテル 食：八景 (18F)、クレセント (18F)、リュウバンカフェ (2F)、カフェ&マーケット コア (1F) 宴：宴会場 (3F、18F)	宿：平日の宿泊料金 (基本料金) の20%割引 (休前日を除く、電話予約に限る) 食：割引なし 宴：割引なし
横浜ベイシェラトンホテル&タワーズ https://www.yokohamabay-sheraton.co.jp 横浜市西区北幸1-3-23 ☎045-411-1111 (代表番号) 「横浜駅」下車西口徒歩1分	宿：ホテル 食：ベイ・ビュー (28F)、さがみ (28F)、木の花 (8F)、プライベートファンクショナルルーム (7F)、彩龍 (3F)、ベイ・ウエスト (3F)、コンパス (2F)、シーウインド (2F) 宴：宴会場 (4~6F)、マンハッタンルーム (28F)	宿：割引料金はありません。 食：「彩龍」及び「木の花」の個室使用料50%割引 (食事及び宴会) 宴：割引料金はありません。
横浜ベイホテル東急 https://ybht.co.jp/ 横浜市西区みなとみらい2-3-7 ☎045-682-2222 (代表番号) みなとみらい線「みなとみらい駅」下車徒歩1分	宿：ホテル 食：クイーン・アリス (3F)、トゥーランドット 游仙境 (3F)、カフェトスカ (2F)、ソマーハウス (2F)、ジャックス (2F)、大志満 (1F) 宴：宴会場 (B1~B2F)	宿：優待価格が適用されます。詳しくは直接ホテルにお問い合わせください。 食：割引料金はありません。 宴：割引料金はありません。

施設名 / 所在地 / 電話番号 / 交通	リフレッシュ補助券が使用できるサービス	会員証・退職優待者証の提示による割引料金
横浜ロイヤルパークホテル https://www.yrph.com/ 横浜市西区みなとみらい2-2-1-3 (横浜ランドマークタワー) ☎045-221-1111 (代表番号) ☎045-221-1133 (宿泊予約課) ☎045-221-1155 (レストラン予約) 「桜木町駅」下車徒歩5分 みなとみらい線「みなとみらい駅」下車徒歩3分	宿：ホテル 食：スカイラウンジ「シリウス」(70F)、日本料理「四季亭」(68F)、フレンチレストラン「ルシエール」(68F)、中国料理「皇苑」(68F)、鉄板焼「よこはま」(B1F)、レストラン&バンケット「フローラ」(B1F)、ケーキショップ「コフレ」(1F)、メインバー「ロイヤルアスコット」(2F) 宴：宴会場 (70F、宴会棟2~4F)	宿：基本料金の日曜日～木曜日 30%割引 金曜日 20%割引 土曜日・休前日 10%割引 レストラン&バー：料理飲物 5%割引 (左記の店舗に限る。) ※代理店・紹介所等を通しての申し込み、プラン、パッケージ商品は除外。 ※他の優待、割引サービスとの併用不可。 ※一部除外日有り。
ローズホテル横浜 http://www.rosehotelyokohama.com 横浜市中区山下町77番地 ☎045-681-3311 (代表番号) みなとみらい線「元町中華街駅」2番出口徒歩1分 「石川町駅」下車徒歩10分	宿：ホテル 食：ミリーラフォーレ(1F)、重慶飯店新館(1F) 重慶飯店本館でも使用できます。 宴：宴会場 (2~3F、10F)、重慶飯店新館 (3F)	宿：基本料金の平日 50%割引 土・休前日 10%割引 ※GW、お盆、クリスマス、年末年始等特定日を除く 食：割引料金はありません。 宴：飲食料金の5%割引で対応します。 (必ず予約が必要です)

(5) -2 市外指定ホテル・指定旅館

施設名 / 所在地 / 電話番号 / 交通	リフレッシュ補助券が使用できるサービス	会員証・退職優待者証の提示による割引料金
白馬五竜ペンション くるみ 新規 https://hakuba-kurumi.com 長野県北安曇郡白馬村神城22385-3 ☎0261-75-3600 JR大糸線「神城駅」徒歩約10分	宿：旅館	宿：優待価格が適用されます。
星野リゾート全国 http://www.hoshinoresort.com/gp/corporate-sp/ 電話予約の場合：0570-073-022 電話の際は、初めに必ず『横浜市立学校教職員互助会』の会員である旨をお伝えください。	宿：会員専用ホームページ掲載の旅館及びホテル会員専用ホームページのオンライン予約から申し込み ※入力する団体名は、「横浜市立学校教職員互助会」です。電話予約でも使用可能です。補助券を使用する場合は、必ずチェックインの際に提出してください。	宿：優待価格が適用されます。 季節や曜日により変動いたします。 (平均一般価格の1,000円～5,000円引き) インターネット経由の予約は左記掲載のホームページからの予約のみで、その他の宿泊予約サイト、旅行会社経由、ホテルの公式ホームページからは、優待の対象外です。
天成園 https://www.tenseien.co.jp/ 神奈川県足柄下郡箱根町湯本682 ☎0460-83-8511 箱根登山鉄道「箱根湯本駅」下車徒歩12分	宿：旅館 食：瀧見亭(2F)、憩い処(2F) ※日帰り入浴は互助会ガイド24ページをご覧ください。	宿：優待価格が適用されます。 食：割引料金はありません。
箱根 花紋 https://www.hakone-kamon.jp/ 神奈川県足柄下郡箱根湯本435 ☎0460-85-5050 箱根登山鉄道「箱根湯本駅」より旅館組合巡回バス(Bコース)5分。宿泊の場合送迎バスあり。	宿：旅館 ※日帰り入浴は互助会ガイド29ページをご覧ください。	宿：優待価格が適用されます。
箱根パークス吉野 https://www.pax-yoshino.com/ 神奈川県足柄下郡箱根町湯本茶屋139-5 ☎0460-85-8111 箱根登山鉄道「箱根湯本駅」より徒歩12分	宿：旅館	宿：優待価格が適用されます。 基本料金またはホームページ宿泊プラン料金より大人1泊につき1,000円引き
ホテルはつはな http://www.odakyu-hotel.co.jp/hatsuhana/ 神奈川県足柄下郡箱根町須雲川20-1 ☎0460-85-7321 箱根登山鉄道「箱根湯本駅」より車で10分	宿：旅館 食：つつじの茶屋(6F) ※昼食は前日までに予約要	宿：優待価格が適用されます。 食：割引料金はありません。
湯本富士屋ホテル https://www.yumotofujiya.jp/ 神奈川県足柄下郡箱根町湯本256-1 ☎0460-85-6111 箱根登山鉄道「箱根湯本駅」より徒歩3分	宿：ホテル 食：姫沙羅ランチbuffet(1F)、桂(1F)、ヴァンヴェール(1F)、桃華楼(1F)	宿：優待価格が適用されます。 食：割引料金はありません。

施設名 / 所在地 / 電話番号 / 交通	リフレッシュ補助券が使用できるサービス	会員証・退職優待者証の提示による割引料金
一の湯本館（一の湯グループ） https://www.ichinoyu.co.jp/honkan/ 神奈川県足柄下郡箱根町塔ノ沢90 ☎0460-85-5331 箱根登山鉄道「箱根湯本駅」より旅館組合巡回バス5分、バス上塔ノ沢徒歩1分	宿：旅館	宿：優待価格が適用されます。
一の湯新館（一の湯グループ） https://www.ichinoyu.co.jp/shinkan/ 神奈川県足柄下郡箱根町塔ノ沢54-1 ☎0460-85-5331 箱根登山鉄道「塔ノ沢駅」より徒歩8分	宿：旅館	宿：優待価格が適用されます。
塔ノ沢キャトルセゾン（一の湯グループ） https://www.ichinoyu.co.jp/tounosawaqs/ 神奈川県足柄下郡箱根町塔ノ沢120 ☎0460-85-5331 箱根登山鉄道「箱根湯本駅」より旅館組合巡回バス5分、バス上塔ノ沢徒歩1分	宿：旅館	宿：優待価格が適用されます。
富士屋ホテル https://www.fujiyahotel.jp/ 神奈川県足柄下郡箱根町宮ノ下359 ☎0460-82-2211 箱根登山鉄道「宮ノ下駅」より徒歩7分	宿泊は耐震補強及び改修工事のため、2019年度まで休館予定 食：菊華荘（別館）は営業	食：割引料金はありません。
姥子温泉芦ノ湖一の湯（一の湯グループ） https://www.ichinoyu.co.jp/ashinokoqs/ 神奈川県足柄下郡箱根町元箱根160-51 ☎0460-85-5331 箱根登山鉄道「箱根湯本駅」より箱根登山バス桃源台行40分	宿：旅館	宿：優待価格が適用されます。
箱根ホテル https://www.hakonehotel.jp/ 神奈川県足柄下郡箱根町箱根65 ☎0460-83-6311 JR・小田急「小田原駅」よりバス50分（無料送迎バス有・要予約）	宿：ホテル 食：イル・ミラジヨ（1F）、山桜（1F）	宿：優待価格が適用されます。 食：割引料金はありません。
山のホテル http://www.odakyu-hotel.co.jp/yama-hotel/ 神奈川県足柄下郡箱根町元箱根80 ☎0460-83-6321 JR・小田急「小田原駅」より車で40分、バス60分	宿：ホテル 食：ヴェル・ボア（1F）、つつじの茶屋（2F）、サロン・ド・テ・ロザージュ（別館1F）、ラウンジ（1F）	宿：優待価格が適用されます。 食：割引料金はありません。
品の木一の湯（一の湯グループ） https://www.ichinoyu.co.jp/shinanoki/ 神奈川県足柄下郡箱根町仙石原品の木940-2 ☎0460-85-5331 箱根登山鉄道「箱根湯本駅」より箱根登山バス桃源台行25分	宿：旅館	宿：優待価格が適用されます。
ススキの原一の湯（一の湯グループ） https://www.ichinoyu.co.jp/susuki/ 神奈川県足柄下郡箱根町仙石原817-77 ☎0460-85-5331 箱根登山鉄道「箱根湯本駅」より箱根登山バス桃源台行30分	宿：旅館	宿：優待価格が適用されます。
箱根ハイランドホテル http://www.hakone-highlandhotel.jp 神奈川県足柄下郡箱根町仙石原品の木940 ☎0460-84-8541 JR・小田急「小田原駅」より車で30分、バス50分	宿：ホテル 食：ラ・フォーレ（3F）、ラウンジ（3F）	宿：優待価格が適用されます。 食：割引料金はありません。

施設名 / 所在地 / 電話番号 / 交通	リフレッシュ補助券が使用できるサービス	会員証・退職優待者証の提示による割引料金
ホテル花月園 https://kagetsuen.net/hotel/ 神奈川県足柄下郡箱根町仙石原124-2 ☎0460-84-8621 JR・小田急「小田原駅」よりバスで60分	宿：ホテル	宿：優待価格が適用されます。
大箱根一の湯（一の湯グループ） https://www.ichinoyu.co.jp/daihakone/ 神奈川県足柄下郡箱根町仙石原1246-125 ☎0460-85-5331 箱根登山鉄道「箱根湯本駅」より箱根登山バス桃源台行35分	宿：旅館	宿：優待価格が適用されます。
観音崎京急ホテル http://www.kannon-kqh.co.jp/ 神奈川県横須賀市走水2-1157-2 ☎0460-841-2200 京浜急行「馬堀海岸駅」より京急バス観音崎行10分	宿：ホテル ※日帰り入浴「SPASSO」は互助会イド31ページをご覧ください。	宿：優待価格が適用されます。
メルキュールホテル横須賀 https://mercureyokosuka.jp/ 横須賀市本町3-27 ☎046-821-1111 京浜急行「汐入駅」下車徒歩1分または、JR横須賀線「横須賀駅」下車徒歩7分	宿：ホテル 食：ビストロ・ブルゴーニュ（19階） ロビーラウンジ シャンゼリゼ（1階）	宿：優待価格が適用されます。 食：飲食代金の5%割引
佐島マリーナホテル http://sajimamarina.com/ 神奈川県横須賀市佐島3-7-4 ☎046-856-0141 電車バス：JR「逗子」駅からバス「佐島マリーナ入口」下車5分 車：横浜横須賀道路横須賀または衣笠インターから15分	宿：ホテル 食：「レストランモア」 メニュー記載の料理・飲料代	宿：特別優待価格が適用されます。 （ホテル宿泊費20%割引 適用除外期間あり） 食：メニュー記載の料理・飲料10%割引 （パーティ・宴会・会食等特別料理は適用外） 夏季プール：入場料50%割引
マホロバ・マインズ三浦 https://www.maholova-minds.com/ 神奈川県三浦市南下浦町上宮田3231 ☎0120-046-891 京浜急行「三浦海岸駅」より徒歩5分	宿：ホテル ※日帰り入浴は互助会ガイド23ページをご覧ください。	宿：優待価格が適用されます。
ホテル京急油壺観潮荘 https://www.misakikanko.co.jp/aburatsubo/ 神奈川県三浦市三崎町小網代152 ☎046-881-5211 京急バス油壺行15分、「油壺」or「油壺マリンパーク」終点下車	宿：ホテル 食：潮彩	宿：優待価格が適用されます。 食：割引料金はありません。
城ヶ島京急ホテル https://www.misakikanko.co.jp/jyogashima/ 神奈川県三浦市三崎町城ヶ島693 ☎046-881-5151 京浜急行「三崎口駅」より京急バス城ヶ島行30分終点下車、徒歩7分	宿：ホテル 食：磯香瀬	宿：優待価格が適用されます。 食：割引料金はありません。
山荘なぎさ http://www.sansou-nagisa.net/ 神奈川県伊勢原市大山421 ☎0463-95-2041 電車バス：小田急線伊勢原駅北口バス「あたご滝前」下車1分 車：東名高速厚木または秦野中井インターから12km30分	宿：旅館	宿：優待価格が適用されます。 （適用除外日あり。） ※クレジットカードは使用できません （現金払いのみ）。

施設名 / 所在地 / 電話番号 / 交通	リフレッシュ補助券が使用できるサービス	会員証・退職優待者証の提示による割引料金
ニューウェルシティ湯河原 https://www.welcity-yugawara.co.jp/ 静岡県熱海市泉107 ☎0465-63-3721 JR東海道線「湯河原駅」下車バス8分	宿：旅館 食：レストラン瀨音、千歳（1F） ※日帰り入浴「いずみの湯」は互助会ガイド24ページをご覧ください。	宿：優待価格が適用されます。 食：割引料金はありません。
青巒荘 https://www.seiransou.co.jp/ 神奈川県足柄下郡湯河原町宮上679 ☎0465-63-3111（代表番号） JR「湯河原駅」下車バス18分	宿：旅館	宿：優待価格が適用されます。 基本料金の平日 10%割引 土・休前日 10%割引 特定日 5%割引 ※特定日及び休前日扱いの日はお問い合わせ下さい。
伊豆長岡温泉京急ホテル http://www.izu-keikyuhotel.com/ 静岡県伊豆の国市古奈168 ☎055-948-1612 伊豆箱根鉄道「伊豆長岡駅」下車徒歩15分	宿：ホテル	宿：優待価格が適用されます。
ニュー八景園 http://www.hakkeien.jp/ 静岡県伊豆の国市長岡21 ☎055-948-1500 伊豆箱根鉄道「伊豆長岡駅」タクシー8分	宿：旅館 食：食事処万葉・憩い処（1F） ※日帰り入浴は互助会ガイド31ページをご覧ください。	宿：優待価格が適用されます。 食：割引料金はありません。
堂ヶ島温泉ホテル http://www.doh.co.jp 静岡県賀茂郡西伊豆町仁科2960 ☎0558-52-0275 伊豆急行「伊豆急下田駅」下車 バス60分	宿：ホテル	宿：ホテル規程の優待価格が適用されます。 基本料金から平休日20%以上、休前日・特定日10%以上割引
クアハウス石橋旅館 http://www.kur-ishibashi.com/ 静岡県下田市蓮台寺185-1 ☎0558-22-2222 伊豆急行「蓮台寺駅」より徒歩10分 連絡により迎有り	宿：旅館 食：部屋食 ※日帰り入浴は互助会ガイド31ページをご覧ください。	宿：優待価格が適用されます。 食：料理飲食5%割引
国民宿舎サンライズ九十九里 http://www.sunrise99.jp/ 千葉県山武郡九十九里町真亀4908 ☎0475-76-4151 JR「東京駅」より白子中里行（サンライズ九十九里経由）バスで90分	宿：ホテル	宿：一般価格が適用されます。 ・温水プール「ドルフィン」2時間無料プレゼント（1泊につき） ・ソフトドリンク一杯無料プレゼント ※退職優待者証の提示による特典はありません。
内浦山県民の森 森の宿せせらぎ http://www.chiba-forest.jp/uchiurayama/ 千葉県鴨川市内浦328 ☎04-7095-2821 JR外房線「安房小湊駅」よりタクシーで約7分	宿：旅館	宿：一般価格が適用されます。 ・地場産品プレゼント ※退職優待者証の提示による特典はありません。
キッズペンションめーぷる https://www.me-puru.com/ 山梨県北杜市高根町清里3545-267 ☎0551-48-2832 JR小海線「清里駅」徒歩15分	宿：旅館	宿：優待価格が適用されます。 HP掲載基本料金から大人一人につき500円引き ※電話予約時のみ。他の割引との重複なし
富士ビューホテル https://www.fujiview.jp/ 山梨県南都留郡富士河口湖町勝山511 ☎0555-83-2211 富士急行「河口湖駅」よりタクシーで10分（無料送迎バス有・所要要確認）	宿：ホテル 食：ラベニュー（1F）	宿：優待価格が適用されます。 食：割引料金はありません。
フルーツパーク富士屋ホテル https://www.fruitpark.jp/ 山梨県山梨市江曾原1388 ☎0553-22-8811 JR中央線「山梨市駅」からタクシー7分	宿：ホテル 食：ラ・コリーナ（2F）、笛吹川（2F）、けやき（2F）	宿：優待価格が適用されます。 食：割引料金はありません。

施設名 / 所在地 / 電話番号 / 交通	リフレッシュ補助券が使用できるサービス	会員証・退職優待者証の提示による割引料金
水上高原ホテル200 https://www.minakamikogen200.jp/ 群馬県利根郡みなかみ町藤原6152-1 ☎0278-75-2222 上越新幹線「上毛高原駅」タクシー40分	宿：ホテル	宿：優待価格が適用されます。
奥日光高原ホテル https://www.okunikko-kougenhotel.com/ 栃木県日光市湯元2549-6 ☎0288-62-2121 JR・東武「日光駅」より湯元温泉行バスで85分	宿：ホテル	宿：優待価格が適用されます。
ペンションてんとう虫 http://www.tentoumushi.com 群馬県利根郡片品村花咲2789-44 ☎0278-58-4105 関越道沼田インターから車30分、バス停送迎有	宿：旅館	宿：優待価格が適用されます。
ホテル八峯苑鹿の湯 http://happoen.jp/ 長野県諏訪郡富士見町境12067 ☎0266-66-2131 JR中央本線「小淵沢駅」より無料送迎バス・タクシー15分	宿：ホテル	宿：優待価格が適用されます。
ホテル志賀サンバレー http://www.shigasunvally.com/ 長野県下高井郡山ノ内町志賀高原暮岩温泉 ☎0269-34-3800 北陸新幹線「長野駅」より直通バス70分	宿：ホテル	宿：優待価格が適用されます。
安曇野蝶ヶ岳温泉ほりで一ゆ ～四季の郷 http://www.holiday-you.co.jp/ 長野県安曇野市掘金烏川1-1 ☎0263-73-8500 JR大系線「豊科駅」よりタクシー15分（送迎バス有、要予約）	宿：旅館	宿：優待価格が適用されます。
野沢温泉旅館ホテル事業協同組合 https://nozawa.jp/ 長野県下高井郡野沢温泉村豊郷9521 ☎0269-85-2056 北陸新幹線「飯山駅」より直通バス25分	宿：旅館、ホテル	宿：優待価格が適用されます。 湯宿寿命延、桐屋旅館、さかきや、末広屋旅館、清風館、千歳館、常盤屋旅館、中島屋旅館、奈良屋旅館、ますや旅館、村のホテル住吉屋、旅館さかや、朝日屋旅館、中むら屋旅館、山田屋旅館、野沢温泉ホテル、野沢グランドホテル、やすらぎの宿白樺、河一屋旅館、ハウスサンアントン、野沢ビューホテル鳴田屋計21軒
ホテルスポーリア湯沢 https://www.sporea.co.jp/ 新潟県南魚沼郡湯沢1920-1 ☎025-784-1112 上越新幹線「越後湯沢駅」より徒歩6分、送迎有（駅到着時要連絡）	宿：ホテル	宿：優待価格が適用されます。
JOETSU 見晴館 http://miharashi.jkokusai.com/ 新潟県南魚沼市樺野沢84 ☎025-782-0381 上越新幹線「越後湯沢駅」乗換上越線「上越国際前駅」下車	宿：旅館	宿：優待価格が適用されます。
六日町温泉龍氣 http://www.ryuuki.com/ 新潟県南魚沼市小栗山字上の台2310 ☎025-770-2525 上越新幹線「越後湯沢駅」乗換上越線「六日町駅」タクシー7分	宿：旅館	宿：優待価格が適用されます。

施設名 / 所在地 / 電話番号 / 交通	リフレッシュ補助券が使用できるサービス	会員証・退職優待者証の提示による割引料金
<p>会津アストリアホテル・ 会津高原ホテル</p> <p>http://www.aizu-kougen.jp/astraea/ 福島県南会津郡南会津町高杖原535 ☎0241-78-2241 野岩鉄道「会津高原駅」尾瀬口より送迎バスで30分（要予約）</p>	宿：ホテル	宿：優待価格が適用されます。
<p>五感の湯つるや</p> <p>http://www.tsuruyahotel.co.jp 山形県山形市蔵王温泉710番地 ☎023-694-912（代表番号） 山形新幹線「山形駅」下車バス40分</p>	宿：旅館	宿：優待価格が適用されます。
<p>湯処むろべ（和歌山県教育互助会）</p> <p>http://www.murobe.jp/ 和歌山県西牟婁郡白浜町1997 ☎0739-42-3300 FAX：0739-42-3303 電車バス：JRきのくに線「白浜駅」からバス約20分湯崎バス停下車徒歩7分 タクシー：「白浜駅」から15分 車：阪和自動車道南紀田辺I.C.から20分</p>	宿：旅館 （永年勤続会員旅行補助券も使えます）	<p>申込みは利用日の6か月前からです。 利用料金：和歌山県教育互助会の会員と同等</p> <p>※退職優待者証の提示による割引はありません。</p>

(6) 東急ハーヴェストクラブ (会員制リゾート施設)

- ア 補助券の使用 リフレッシュ補助券及び永年勤続会員旅行補助券が使用できます。
- イ 利用対象 会員及び会員の同行する家族 ※退職された方は予約申込ができません。
- ウ 利用できる宿泊室数 会員一人あたり、年間2室まで。(1泊1室=「1室」、2泊1室・1泊2室=「2室」とします)
但し、互助会全体で年間300室(暦年)の上限があります。
- エ 申込み方法 電話予約、又はインターネットで予約ができます。

(ア) インターネット申込み(オンライン予約)

次の互助会専用ホームページアドレスにアクセスし、申込を行ってください。

利用方法等の詳細は、ホームページをご覧ください

〈横浜市立学校教職員互助会専用ホームページ〉

https://www.harvestclub.com/Un/houjin/9050_ykkg

初めて「オンライン予約」を利用する場合は、「新規登録」が必要になります。(「新規登録」の手順は互助会専用ホームページの「ご予約について」ページを確認してください。)なお、予約にはパソコンまたはスマートフォンをご利用ください。

◆法人番号：9050
◆パスワード：4580

(イ) 電話による利用申込み(東急ハーヴェストクラブサポートセンター予約)

東急ハーヴェストクラブサポートセンターに電話で申し込んでください。(直接施設に予約申込できません)

東急ハーヴェストクラブサポートセンター

受付時間：11:00～17:30 (年末年始は受付できません) ☎050-5840-1402

必要事項

- ・どこの会員か⇒専用番号「9050」 横浜市立学校教職員互助会
- ・利用(宿泊)ホテル⇒互助会ガイド48～49ページのいずれかのホテルより選択
- ・利用日⇒○月○日(○)～○泊○室 ※最大1泊2室、または2泊1室まで
- ・利用人数⇒大人○人・小人○人・幼児○人
- ・利用者名⇒氏名・互助会会員番号
- ・連絡先⇒自宅住所電話番号
- ・交通手段⇒車・電車
- ・付帯サービスの利用⇒食事の有無(メニュー・時間の予約)、テニス・ゴルフなどの利用

オ 予約の変更、及びキャンセルについて

「予約変更」「キャンセル」はサポートセンターへ電話で連絡をしてください。

なお、オンライン予約で予約を申込んだ場合は、「オンライン予約」のページから「予約変更」「キャンセル」ができます。(利用日の11日前17:30まで)

また、キャンセル時期により、キャンセル料が発生しますので、予めご了承ください。

※ 上記予約ホームページ・サポートセンター以外の方法で予約した場合には、次ページ契約施設であっても、契約料金は適用されません。またその場合、リフレッシュ補助券・永年勤続会員旅行補助券は使えません。

カ ホームグラウンド施設（5施設 予約が相互利用施設より取りやすくなります。）の一覧

施設名 / 所在地 / 電話番号	客室数 / 夕食 / 朝食 (税抜)	付帯設備	交通
東急ハーヴェストクラブ 山中湖マウント富士 山梨県南都留郡山中湖村山中1360-83 ☎0555-62-1093	100室 / 5,741円～ /1,806円～	レストラン（3か所）、温泉大浴場（露天風呂、サウナ、ジャグジー、ミストサウナ）、屋内温水プール（ジャグジー付）、結婚式場、会議室、カラオケルーム、ゲームコーナー、ショップ、ペットホテル	電車：JR 御殿場線「御殿場駅」からバス（約45分）「ホテルマウント富士入口」下車、タクシー（約5分） 車：東名高速道路「御殿場I.C.」から国道138号及び東富士五湖道路「山中湖I.C.」から約5km
東急ハーヴェストクラブ 箱根明神平 神奈川県足柄下郡箱根町宮城野1488 ☎0460-87-0109	38室 / 5,000円～ /1,900円～	和食レストラン、温泉大浴場（露天風呂、サウナ）、屋内温水プール（ジャグジー付）、ショップ、テニスコート	電車：JR 東海道線・小田急電鉄小田原線「小田原駅」下車、タクシー（約30分）または、箱根登山鉄道線「強羅駅」からシャトルバス・タクシー（約10分） 車：東名高速道路「御殿場I.C.」から国道138号（約16km）経由
東急ハーヴェストクラブ 蓼科リゾート 長野県茅野市北山字鹿山4026-2 ☎0266-69-3101	20室 / 5,556円～ /2,223円～	レストラン、屋外プール、リラクゼーションルーム、ショップ、チャペル、ペットコテージ ※大浴場・露天風呂は蓼科アネックス併設の「鹿山の湯」をご利用ください。 ※東急リゾートタウン蓼科内：蓼科東急スキー場、蓼科東急ゴルフコース等	電車：JR 中央線「茅野駅」下車、タクシー（約35分）またはシャトルバス（約45分） 車：中央自動車道「諏訪I.C.」からビーナスライン（約16km）経由
東急ハーヴェストクラブ 裏磐梯グランデコ 福島県耶麻郡北塩原村松原荒砂沢山 ☎0241-32-3109	30室 / 5,800円～ /1,904円～	レストラン（3か所）、温泉大浴場（露天風呂、サウナ）、屋内温水プール、屋外プール（ジャグジー付）、リフレクソロジー、多目的室、ラウンジ、バー、ショップ ※グランデコスノーリゾートに併設	電車：JR 磐越西線「猪苗代駅」下車、タクシー（約35分）またはシャトルバス（約35分） 車：磐越道「猪苗代磐梯高原I.C.」から国道115・459号（約24km）経由
東急ハーヴェストクラブ スキージャム勝山 福井県勝山市170-70 ☎0779-87-0109	85室 / 4,500円～ /1,700円～	レストラン、温泉大浴場（露天風呂、サウナ、ジャグジー）、屋内温水プール、エステルーム、マッサージルーム、ラウンジ、カラオケルーム、会議室、ショップ、ペットルーム、ゲームコーナー、ランドリー ※スキージャム勝山併設（スキーリゾート）	電車：JR 北陸新幹線「福井駅」からえちぜん鉄道線（約55分）「勝山駅」下車、タクシー約20分、またはシャトルバス（約30分） 車：東海北陸自動車道「白鳥I.C.」から国道146・157号経由法恩寺山有料道路（約74km）

キ 相互利用施設（13施設 予約受付開始時点でも満室の場合があります。）の一覧

施設名 / 所在地 / 電話番号	客室数 / 夕食 / 朝食 (税抜)	付帯設備	交通
東急ハーヴェストクラブ 箱根甲子園 神奈川県足柄下郡箱根町仙石字大原817-253 ☎0460-84-0123	141室 / 5,500円～ /1,800円～	レストラン（1か所）、温泉大浴場（露天風呂、サウナ、家族風呂、湯上りラウンジ）、足湯、屋外プール、屋内温水プール（ジャグジー付き）、リラクゼーションスパ、カラオケルーム、多目的室、ショップ、ペットルーム、ペットケージ、ペット専用温泉、パーティールーム、ライブラリー、ゲームルーム	電車：JR 東海道線・小田急電鉄小田原線「小田原駅」下車、タクシー（約45分）または、箱根登山鉄道線「強羅駅」下車、タクシー（約15分） 車：東名高速道路「御殿場I.C.」から国道138号（約12km）経由
東急ハーヴェストクラブ VIALA 箱根翡翠 神奈川県足柄下郡箱根町仙石原837 ☎0460-84-5489	62室 / 7,000円～ /2,500円～	レストラン（1か所）、温泉大浴場（露天風呂、サウナ、家族風呂、湯上りラウンジ）、足湯、リラクゼーションスパ、シアタールーム、カラオケルーム、多目的室、ショップ、ラウンジ、ライブラリー、ペットルーム、ペットケージ	電車：JR 東海道線・小田急電鉄小田原線「小田原駅」下車、タクシー（約45分）または、箱根登山鉄道線「強羅駅」下車、タクシー（約15分） 車：東名高速道路「御殿場I.C.」から国道138号（約12km）経由
東急ハーヴェストクラブ 熱海伊豆山 静岡県熱海市伊豆山824-5 ☎0557-80-0109	125室 / 5,000円～ /1,500円～	レストラン（3か所）、温泉大浴場（露天風呂、展望家族風呂）、湯上りラウンジ、スパプール、屋外プール、スパラウンジ、スパ、ペットルーム、ペットケージ、カラオケルーム、ゲームコーナー、ショップ	電車：JR 東海道線「熱海駅」下車タクシー・シャトルバス（約10分） 車：小田原厚木道路「小田原西I.C.」から真鶴道路・国道135号線（約19km）経由
東急ハーヴェストクラブ VIALA annex 熱海伊豆山 静岡県熱海市伊豆山824-5 ☎0557-80-0105	47室 / 5,000円～ /1,500円～	レストラン（1か所）、温泉大浴場（サウナ、ミストサウナ）、カラオケボックス、ショップ、テニスコート ※天城東急リゾート内： 天城高原ゴルフコース、パターゴルフ、ベゴニアガーデンパラステラス、あまぎスカイアドベンチャー	電車：JR 伊東線「伊東駅」下車、シャトルバス（約45分有料） 車：小田原厚木道路「小田原I.C.」から「MAZDA ターンパイク」・「伊豆スカイライン」・「遠笠山道路」（約69km）経由
東急ハーヴェストクラブ 天城高原 静岡県伊豆市冷川1524 ☎0557-29-1234	120室 / 5,000円～ /1,800円～	レストラン（1か所）、温泉大浴場（サウナ、ミストサウナ）、カラオケボックス、ショップ、テニスコート ※天城東急リゾート内： 天城高原ゴルフコース、パターゴルフ、ベゴニアガーデンパラステラス、あまぎスカイアドベンチャー	電車：JR 伊東線「伊東駅」下車、シャトルバス（約45分有料） 車：小田原厚木道路「小田原I.C.」から「MAZDA ターンパイク」・「伊豆スカイライン」・「遠笠山道路」（約69km）経由

施設名 / 所在地 / 電話番号	客室数 / 夕食 / 朝食 (税抜)	付帯設備	交通
東急ハーヴェストクラブ 浜名湖 静岡県浜松市北区三ヶ日町大崎372 ☎053-526-1093	120室 / 4,500円～ / 1,600円～	レストラン (1か所)、大浴場 (露天風呂、サウナ)、カラオケルーム、多目的室、ショップ、ペットルーム、ペットケージ、ゲームルーム ※東急リゾートタウン浜名湖内： スライダープール (屋外)、テニスコート、フットサルコート、パターゴルフ、マリーナ	電車：JR東海道線「鷺津駅」下車、シャトルバス (約30分要予約) 車：東名高速道路「三ヶ日I.C.」から「浜名湖レイクサイドウェイ」 (約2,5km) 経由
東急ハーヴェストクラブ 勝浦 千葉県勝浦市中島590-9 ☎0470-76-0109	98室 / 4,500円～ / 1,600円～	レストラン (2か所)、大浴場 (打たせ湯、サウナ)、屋外プール、カラオケルーム、ショップ、ペットホテル、ゲームコーナー ※東急リゾートタウン勝浦内： 勝浦東急ゴルフコース、テニスコート、パターゴルフ	電車：JR外房線「勝浦駅」下車、タクシー (約10分) または、シャトルバス (約10分) 車：アクアライン「木更津金田I.C.」から圏央道 (約29km) 「市原鶴舞I.C.」及び国道297号 (約31km) 経由
東急ハーヴェストクラブ 那須 栃木県那須郡那須町大字高久丙1792 ☎0287-76-1900	140室 / 4,500円～ / 1,800円～	レストラン (2か所)、温泉大浴場 (露天風呂、家族風呂)、湯上がりラウンジ、屋内温水プール、エステルーム、カラオケルーム、多目的室、ショップ、ペットルーム、ペットケージ、憩い室、ゲームコーナー、ライブラリー、ドッグラン ※東急那須リゾート内： 那須国際カントリークラブ	電車：JR東北新幹線「那須塩原駅」下車、タクシー (約30分)、またはシャトルバス (約40分) 車：東北自動車道「那須I.C.」から一般道 (約10km)
東急ハーヴェストクラブ 那須 Retreat 栃木県那須郡那須町大字高久丙1792 ☎0287-76-1900	客室棟12棟 / 4,500円～ / 1,800円～	東急那須リゾート内にある戸建タイプ (平屋タイプ10棟※ペットルーム2棟を含む。2階建タイプ2棟)。 東急ハーヴェストクラブ那須 本館の付帯施設も利用できます。	
東急ハーヴェストクラブ 軽井沢 長野県北佐久郡軽井沢町長倉291-1 ☎0267-45-0109	127室 / 5,000円～ / 1,900円～	レストラン (3か所)、ワインテラス、売店、温泉大浴場 (露天風呂、家族風呂、サウナ)、湯上がりラウンジ、屋内プール、スパ、ラウンジ、キッズルーム、カラオケルーム、ランドリー、ペットルーム、ペットケージ、ドッグラン	電車：JR北陸新幹線「軽井沢駅」からタクシー (約8分) または、シャトルバス (約20分) ※シャトルバス有料：大人410円 / 小学生210円
東急ハーヴェストクラブ VIALA anex 軽井沢 長野県北佐久郡軽井沢町長倉291-1 ☎0267-31-6109	49室 / 5,000円～ / 1,900円～		車：上信越道「碓氷軽井沢I.C.」から一般道 (約10km)
東急ハーヴェストクラブ 京都鷹峯 京都府京都市北区衣笠鏡石町47 ☎075-491-0109	83室 / 6,300円～ / 1,900円～	レストラン、温泉大浴場 (露天風呂)、ラウンジ、エステサロン、染織工芸館 ※ しょうざんリゾート京都内： レストラン (4か所)、しょうざんプール、しょうざんボウル、カフェテラス	JR東海道新幹線「京都駅」から地下鉄烏丸線「北大路駅」下車、タクシー (約10分) または「北大路バスターミナル」から市営バス北1系統「土天井町」下車 車：名神高速道路「京都南I.C.」から国道1号ほか (約13km) 経由
東急ハーヴェストクラブ VIALA annex 京都鷹峯 京都府京都市北区衣笠鏡石町47 ☎075-491-1098	37室 / 6,300円～ / 1,900円～		

ク 予約申込受付期間

通常期間の予約は利用日の2か月前同日より先着順で申込を受け付けます。(2か月先の同日までの予約受付です。) 特定期間については、施設によって受付開始日が異なります。

特定期間の日程、及び受付開始日は以下の通りとなります。

利用希望日		対象施設	予約受付開始 (2か月先の同日までの予約受付)
ゴールデンウィーク	4/27～5/5	ホームグラウンド施設	2月27日
		相互利用施設	3月7日
夏季	7/20～8/31	蓼科リゾート	5月31日
		箱根明神平	
		山中湖マウント富士	
8/2～8/17	裏磐梯グランデコ	6月2日	
	スキージャム勝山		

利用希望日		対象施設	予約受付開始 (2か月先の同日までの予約受付)
夏 季	7/20~8/31	浜名湖	6月上旬 (4月中旬に東急ハーヴェストクラブ互助会専用ホームページに掲載予定)
		天城高原	
		熱海伊豆山・VIALA annex熱海伊豆山	
		勝浦	
		那須、那須Retreat	
		箱根甲子園	
	軽井沢・軽井沢VIALA annex		
8/2~8/17	VIALA箱根翡翠		
7/14~7/17・8/10~8/16	VIALA annex 京都鷹峯・京都鷹峯		
秋 季	10/12・13・18・19・25・26 11/2・3・8・9・15・16・22・23	VIALA箱根翡翠	8月20日
	11/9~12/7	VIALA annex 京都鷹峯・京都鷹峯	9月17日
冬 季	12/29~1/3	ホームグラウンド施設	10月29日
		相互利用施設	11月6日
	平成32年1/4~3/28の週末	裏磐梯グランデコ	12月5日
	平成32年2/1~2/29	スキージャム勝山	12月1日

※ 相互利用施設については、予約開始日の時点で満室の場合があります。
 ※ 上記の特定期間は、東急ハーヴェストクラブの互助会専用ホームページでも確認できます。

ケ 利用料金

・ハーヴェストクラブ利用料金 1人（素泊り、消費税別・入湯税別※1）、1人

施設名	大人 (13歳以上)	小人 (4~12歳)	幼児 (3歳以下)
山中湖マウント富士、箱根明神平、勝山、箱根甲子園、天城高原、浜名湖、勝浦、那須	3,600円	2,600円	無料
蓼科リゾート、裏磐梯グランデコ、熱海伊豆山、那須Retreat※3、軽井沢、京都鷹峯、	4,200円	2,900円	

・VIALA箱根翡翠利用料金 1室（ルームチャージ制、消費税別・入湯税別）

部屋タイプ	スタンダード		デラックス		ファミリー	スイート	
	3名	5名	3名	5名	7名	3名	6名
タイプ	洋室	和洋室	洋室	和洋室	メゾネット	洋室	和洋室
利用料	13,000円	15,000円	18,000円	20,000円	22,000円	29,000円	31,000円

・VIALA annex 熱海伊豆山利用料金 1室（ルームチャージ制、消費税別・入湯税別※1）

部屋タイプ	デラックス		ファミリー	ファミリースイート	シグネイチャースイート
標準定員 ()内：最大定員	2名 (3名)	2名 (4名)	3名 (5名)	3名 (6名)	2名 (3~5名)
タイプ	洋室	和洋室	和洋室	和洋室	洋室又は、和洋室
利用料(※3)	15,000円	15,000円	22,000円	24,000円	29,000円

※ VIALA箱根翡翠にあるメゾネットは二つのフロアが階段でつながった部屋です。また、VIALA annex 熱海伊豆山・VIALA annex 軽井沢にあるシグネイチャースイートは最グレードの部屋です。

・VIALA annex 京都鷹峯利用料金 1室（ルームチャージ制、消費税別・入湯税別※1）・宿泊税別※2

部屋タイプ	デラックス				ファミリー		スイート		
	2名 (3名)	2名 (5名)	2名 (4名)	2名 (4~5名)	3名 (6名)	3名 (6名)	2名 (3名)	3名 (7名)	2名 (5名)
タイプ	洋室	和洋室	洋室	和洋室	和洋室	和洋室	洋室	和洋室	和洋室
利用料(※4)	15,000円	15,000円	20,000円	20,000円	22,000円	26,000円	31,000円	31,000円	35,000円

・VIALA annex 軽井沢利用料金 1室（ルームチャージ制、消費税別・入湯税別※1）

部屋タイプ	デラックス		ファミリースイート	シグネチャースイート	
標準定員 ()内:最大定員	2名 (4名)	2名 (5名)	3名 (6名)	2名 (5名)	2名 (3名)
タイプ	洋室	和洋室	和洋室	和洋室	洋室
利用料(※4)	15,000円	15,000円	24,000円	29,000円	29,000円

- ※1 山中湖マウント富士、箱根明神平、蓼科リゾート、裏磐梯グランデコ、スキージャム勝山、箱根甲子園、VIALA箱根翡翠、熱海伊豆山、VIALA annex熱海伊豆山、那須、那須Retreat、軽井沢、VIALA annex軽井沢、京都鷹峯、VIALA annex京都鷹峯、では入湯税がかかります。
 ※2 京都鷹峯、VIALA annex京都鷹峯では宿泊税がかかります。
 ※3 那須Retreatについては、上記料金に加え、5,000円チャージ料金がかかります。また4人未満の利用でも4人分の料金がかかります。
 ※4 表示料金は標準定員でご利用の場合の料金です。1室におけるご利用人数が標準定員を超える場合は、エキストラチャージ料金として1名につき大人（13歳以上、消費税別）4,200円・小人（4～12歳、消費税別）2,900円が加算されます。
 ※ 食事は別途予約制です。

コ キャンセル料金

キャンセル日	右記以外の施設	VIALA箱根翡翠 / VIALA annex京都鷹峯 / VIALA annex熱海伊豆山
3日前まで	無料	無料
2日前～前日	3,000円 / 1室	ルームチャージの20%
当日	6,000円 / 1室	ルームチャージの80%
不連絡	10,000円 / 1室	ルームチャージの100%

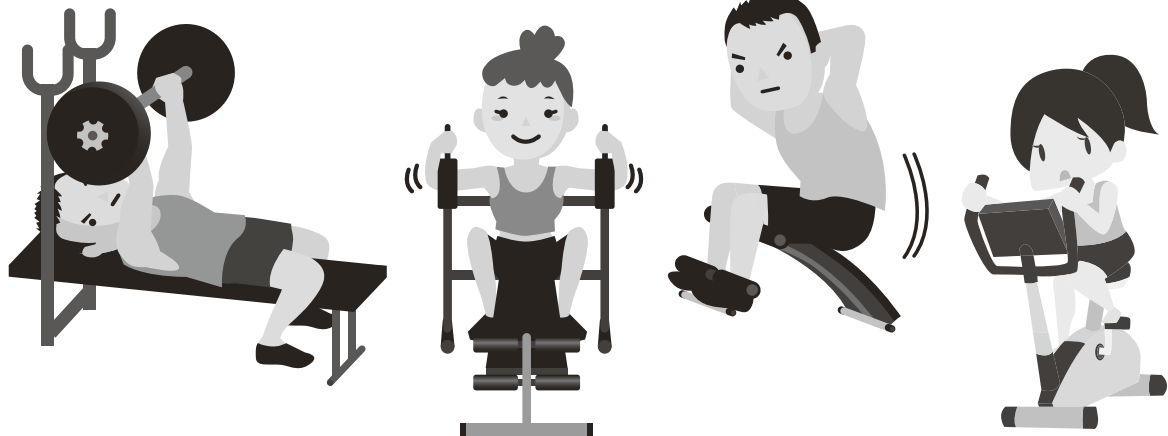
- ※ 「不連絡」とは、宿泊日当日に連絡なしで利用しなかった場合
 ※ 補助券はキャンセル料金に充当できません。

(7) スポーツ版人間ドック及びトレーニングルームの利用

ア 補助券の使用 リフレッシュ補助券が使用できます。

イ 割引料金及び補助券の対象 割引料金の設定はありません。スポーツ版人間ドック、トレーニングルームで補助券が使用できます。

施設名 / ホームページ / 予約電話番号	施設所在地 / 交通	項目	利用方法
<p>横浜市スポーツ医科学センター (日産スタジアム内) http://www.yspc-ysmc.jp</p> <p>☎045-477-5050</p> <p>※割引はありません。</p> <p>※利用時に横浜市立学校教職員互助会の会員であることを申し出てください。</p>	<p>横浜市港北区小机町 3302-5 JR横浜線「新横浜駅」・ 「小机駅」下車徒歩15分</p> <p>※休館日 4月～6月、9月～12月：第3 火曜日 1月～3月：第3・第4火曜日 年末年始 (7月・8月は無休) ※ラクビーワールドカップ開 催に伴う臨時休館あり。</p>	<p>(1) スポーツ版人間ドック 医学的検査と体力測定をセットで行う「スポーツ版人間ドック」です。一般の健康診断や人間ドックでは行われない運動負荷試験や各種体力測定を行うのが特徴です。 ・対象は会員と同行する家族(退職者は対象外) ※詳細はこちらをご覧ください。 http://www.yspc-ysmc.jp/measurement/sps/</p> <p>(2) トレーニングルーム ストレッチエリア・筋力マシンエリア・フリーウエイトエリアの3ブロックで構成され、トレーニングを熟知した運動指導員が指導を行います。 ・対象は会員と同行する家族。家族は中学生を除く15歳以上の方(退職者は対象外) ※詳細はこちらをご覧ください。 http://www.yspc-ysmc.jp/guidance/trainingroom/</p>	<p>開催日をホームページ・電話で確認し、申込みください(平日：9時～21時 日・祝：9時～17時)。当日窓口で料金(15,000円)をお支払いください。 リフレッシュ補助券使用可。</p> <p>初回「トレーニングルーム利用講習会」(予約制)を受講してください。 利用時間は 月～土曜日：9時～20時45分、 日曜日：9時～16時45分 1人1回1,000円。リフレッシュ補助券は2,000円券1枚で2人まで使用可、差額分支払で回数券購入も可能です。</p>



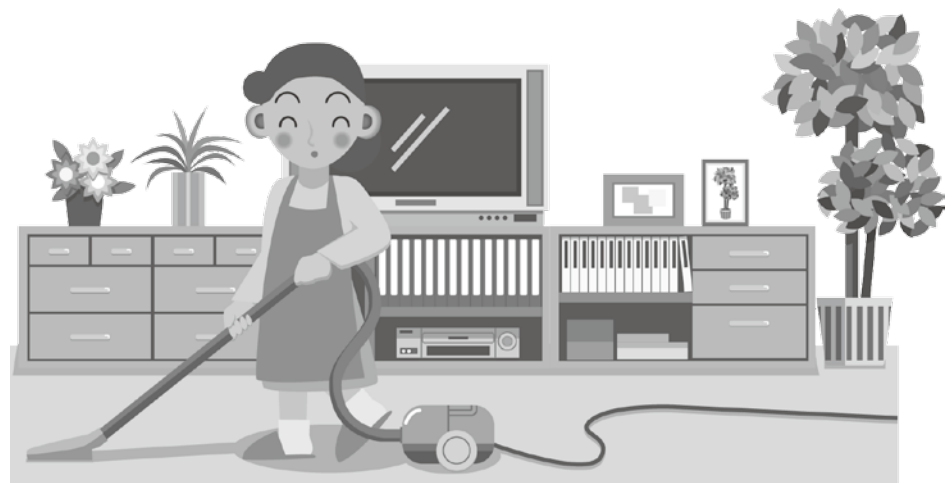
(8) 家事代行・ハウスクリーニング

ア 補助券の使用 リフレッシュ補助券が使用できます。

イ 利用方法 利用申し込み時に、互助会会員であること、リフレッシュ補助券を使用することを伝えてください。

ウ 精算方法は施設サービスにより異なりますので、直接申込先に確認してください。

業者名/電話	対応地域	優待料金	利用方法	提示するもの
ダスキン https://www.duskin.co.jp ☎0120-100-505 お申し込みは上記電話番号に限りませす。	神奈川県、東京都、埼玉県、千葉県、静岡県内	優待料金が適用されます。 ・サービスマスター事業（ハウスクリーニング全般） ……見積り料金より10%OFF エアコン・洗濯機クリーニングなど一部対象外のメニューが扱はす。 ・メリーメイド事業（お掃除おまかせサービス/家事おてつだいサービス） ……見積り料金より10%OFF 定期サービス契約の場合、初回のみ優待料金となります。 ※ 他の割引との併用はできません	お申込みタイアップ窓口 0120-100-505 に会員・退職優待者である旨を伝えてください。 ※繁忙期にサービスをご希望の場合、希望の日程にサービスが実施出来ない場合があります。	会員証・退職優待者証 リフレッシュ補助券（使用する場合）
株式会社ニチイ学館 「ニチイライフ ～ニチイの家事・育児・自費介護サービス～」 https://www.nichiiweb.jp/kaji/ ☎0120-212-295 ※日常的な掃除など家事を代行するサービスです。専門的な道具を用意しエアコンを分解清掃するようなハウスクリーニングのサービスはご提供できません。	神奈川県ほか	優待料金が適用されます。 ①デビュープラン90分3,686円（税抜） ②スポットプラン料金5%オフ	お申込みフリーダイヤル 0120-212-295に「横浜市立学校教職員互助会の会員であること」と「法人ID『0581』」を伝えてください。 初回見積訪問時に補助券使用方法を確認してください。	会員証・退職優待者証 リフレッシュ補助券（使用する場合）
ブレス http://www.kk-bless.com/ ☎0120-36-7799	神奈川県ほか	優待料金が適用されます。	お申込みフリーダイヤル 0120-36-7799に会員・退職優待者である旨を伝えてください。 ※ ご本人及び同居家族に限りませす。	会員証・退職優待者証 リフレッシュ補助券（使用する場合）



10 会員証による割引優待施設

- 1 **利用対象** 会員と同行する家族及び退職優待者と同行する配偶者
 - 2 **補助券の使用** リフレッシュ補助券・永年勤続会員旅行補助券は使用できません。
 - 3 **利用方法**
 - 〈指定ホテル(市外・補助券対象外)〉…直接施設に確認・申込をお願いします。新聞広告、旅行情報誌、インターネット等の掲載商品は、原則として割引の対象になりません。
 - 〈百貨店〉…各店の購買会・外商等で、会員証又は退職優待者証を提示して「お買い物優待券」または「ご優待カード」等を受け取ってから購入してください。
 - 〈専門店〉…店頭で、会員証又は退職優待者証を提示して直接交渉してください。
 - 〈住宅〉…電話で会員等であることを告げ、直接交渉後、会員証又は退職優待者証を提示してください。
 - 〈結婚式場〉…会員証又は退職優待者証を提示して、直接施設に申し込んでください。
結婚式場紹介所、結婚情報誌や旅行社を通じて申込みをした場合や特別企画商品、特別日の宿泊等は、原則として割引の対象になりません。
詳細は、事前に直接施設にご確認ください。
 - 〈葬儀店〉…葬儀店に本会の会員、会員の家族、退職優待者及びその配偶者の葬儀であることを告げて、直接交渉してください。申込時に会員証又は退職優待者証を提示してください。
なお、表の中の割引率は、葬儀店支払総額に対する割引率ではありません。
葬儀店により割り引きになるものが異なりますので、交渉の際には割引内容と割引率を確認してください。また、葬儀店によって祭壇一式の料金に含まれるものが異なりますので、ご注意ください。
 - 4 **その他** 取扱商品、割引除外品、クレジットカードの利用等、詳細については、各店に直接ご確認ください。
店舗が複数ある場合には、電話番号のみ記載してありますので、各店舗にお問い合わせください。
- ※ 表中インターネットホームページアドレスは、本会の割引契約専用ものではありません。アクセス情報に関する割引適用については、直接各店にお問い合わせください。

(1) 指定ホテル (市外・補助券対象外)

施設名/電話	所在地/交通	会員証・退職優待者証の提示による割引料金
季一遊 (とくいちゆう) http://www.tokiichiyu.com ☎0558-62-5151	静岡県賀茂郡南伊豆町湊字川口902-1 伊豆急線「下田駅」下車 送迎バス20分	宿：優待価格が適用されます。 基本料金から10%割引
ロッヂ花月園 (山中湖) https://kagetsuen.net/lodge/ ☎0555-62-0025	山梨県南都留郡山中湖村旭日丘 JR御殿場線「御殿場駅」下車 バス40分	宿：優待価格が適用されます。 営業期間は、 平成31年4月6日(土)～平成31年11月24日(日)までとなります。
ホテルヴィレッジ http://0932.jp ☎0279-88-3232	群馬県吾妻郡草津町618 JR吾妻線「長野原草津口駅」からJRバス(草津温泉バスターミナルより送迎あり) 東京から直行バスあり(有料にてバスプランに変更可)	宿：優待価格が適用されます。 基本料金から10%割引(特別プランを除きます。)

(2) 百貨店・専門店・結婚式場

取扱商品	指定店名・連絡先	所在地	休業日	割引率
百貨店	高島屋 https://www.takashimaya.co.jp/ 横浜☎045-311-5111 玉川☎03-3709-3111 港南台☎045-833-2211	横浜店 横浜市西区南幸1-6-31 7F 商品券売場	無休 (元旦店休日)	5% (ただし消費税を除く価格3,000円以上) ※一部除外品あり
印章	香蘭堂 http://www.009.upp.so-net.ne.jp/ kourando/ ☎045-326-4616	横浜市西区戸部町7-220-3	土曜・日曜 ・祝日	印鑑・ゴム印類：15% シャツハタ製品：定価の20% チタン製品：15% 表札類：20%
時計 計 賞 金 属	京セラ 新規 クレサンベール銀座店 https://www.kyocera-jewelry.com/shop.html ☎03-3571-7869	東京都中央区銀座5丁目7-4 鳩居堂ビル地下1F	水曜日	店頭表示より、ブライダル関連商品10～30%割引、一般ジュエリー商品20～50%割引。その他セール期間・展示会あり。商品により異なりますので、お問い合わせください。 ※割引後表示特別商品(赤札品)は除外
	内田時計店 (メガネ) ☎045-231-2306	横浜市中区野毛町2-80	月曜	20～30%
	横浜日本堂 ☎045-251-3735	横浜市中区伊勢佐木町3-106	無休	15% (既割引提示商品、修理代は除く)
メガネ・ コンタ クトレ ンズ	メガネスーパー https://www.meganessuper.co.jp 横浜西口本店☎045-317-7727 全国の店舗で割引優待の対象となります。 店舗はホームページで確認してください。	横浜西口本店 横浜市西区北幸1-8-6 三栄ビルB1F	店舗により異なります。	メガネ、サングラス、コンタクトレンズ、補聴器15% ※特價品は除外
	オグラ眼鏡店 http://www.ogura-megane.co.jp 横浜西口☎045-321-6871 こどもメガネアンファン 横浜高島屋☎045-290-7211 横浜東口☎045-453-6501 青葉台☎045-985-8020 上大岡☎045-848-7278 相模大野☎042-767-1696 川崎☎044-200-6654 新百合ヶ丘☎044-965-3020 藤沢☎0466-26-2877	横浜西口店 横浜市西区南幸1-5-1 相鉄ジョイナス4F	無休	眼鏡10% 眼鏡関連商品10% ※他の割引優待との併用は不可 ※大丸東京店メガネサロン・松坂屋上野店メガネサロンは割引対象外
	金明堂 http://www.kinmeido.co.jp/ 元町本店☎045-662-6255 ジョイナス店☎045-311-3955 ジョイナステラス二俣川店☎045-453-8011 茅ヶ崎ラスカ店☎0467-87-3828	元町本店 横浜市中区元町1-25	1月1日	10% (税別3,000円以上) 現金支払のみ
仏壇	三善堂 https://www.3010.co.jp/ 田原町店☎03-3842-3010 寿店☎03-3845-3010 稲荷町店☎03-3835-3010	田原町店 東京都台東区西浅草1-1-18	無休	仏壇20～40% 仏具20～30%
住宅	神奈川営繕センター 建設協同組合 ☎045-896-0116 FAX045-896-2344 フリーダイヤル 0120-412-033	横浜市栄区野七里2-9-7	日曜日	見積もり内容から7～15% ※公道内の工事(ガス、水道)他、特別注文品は除外
	大和ハウス工業横浜支社 住宅事業部 https://www.daiwahouse.co.jp/ officeHP/00640.html ☎0120-29-1807	横浜市西区みなとみらい3-6-1 みなとみらいセンタービル15F	火曜・水曜	建物本体工事 価格の3% 分譲建物価格の3%

取扱商品	指定店名・連絡先	所在地	休業日	割引率
住 宅	独立行政法人都市再生機構 (UR賃貸住宅) https://www.ur-net.go.jp/chintai/kanto/kanagawa/ ☎045-461-4177	横浜市神奈川区金港町1-4 横浜イーストスクエア2階	水曜日 (全国のUR営業センターで申込みできません。)	契約時の敷金の金額を月額家賃2か月分から1か月分に減額。 1年以上の継続居住を条件として1か月分の家賃を割引。 ※退職優待者証の提示による割引はありません。
	横浜テクノ建設 (新築・建て替え・リフォーム・エクステリア・ガーデニング) http://www.y-tekuno.com/ ☎045-362-5698	横浜市旭区東希望ヶ丘100	第2・4土曜日と日曜・祝日	工事金額の3% (キャンペーン商品除く)
リフォーム	浅岡装飾 (リフォーム) ☎045-712-1615	横浜市南区大岡2-7-1	日曜・祝日 第2・4土曜日	材料価格 20~30% カーテン 35~50% (一部例外品あり) フローリングL-45 50%
	ウスイ住装 (畳・塗装・住宅設備・住宅補修) ☎045-231-7487	横浜市西区戸部町5-175	日曜日	畳・襖工事:市価の10% フローリング用畳 (80cm×80cm):定価の20% その他会員優待価格 (畳裏返しは除外)
	おび 小尾表具内装店 (襖・障子・クロス他内装工事全般) ☎045-331-8029	横浜市保土ヶ谷区天王町1-3-8	日曜日	一般価格の10~20%
家具 インテリア	ルームズ大正堂 https://www.rooms-taishodo.co.jp 本店☎0120-041-481 新横浜店☎0120-086-741 あざみ野店☎0120-076-551 鶴ヶ峰店☎0120-051-371 戸塚店☎0120-257-411 つじどう店☎0120-086-731 玉川店☎0120-085-461 八王子店☎0120-086-721	本店 相模原市南区上鶴間本町9-50-45	不定休	店頭表示価格から5% (税込) 特別提供品・オーダー品は対象外。 ①規定の入金 (3万円以上または契約金額の10%以上) で最長1年間 (アウトレット商品、数量限定品は3ヶ月間) 預かります。 ②契約により不要になった家具を特別料金で引き取ります。 ③買上の家具は最長6年間保証します。
不 動 産	京急不動産 https://www.keikyu-sumai.com/teikei ☎03-3449-6931	販売部 東京都港区高輪2-21-28	土曜・日曜・祝日	分譲物件の販売価格 (税抜) の1% (限度額60万)、売買仲介手数料の15%、賃貸仲介手数料の10%、請負工事価格 (税抜) の3% 物件により割引率は異なります。
	三井住友トラスト不動産 http://smtrc.jp 首都圏情報営業部☎0120-963-301 横浜第一センター☎0120-312-274 横浜第二センター☎0120-951-334 港南台センター☎0120-357-126 武蔵小杉センター☎0120-430-534 鎌倉センター☎0120-617-950 藤沢センター☎0120-314-703 相模大野センター☎0120-873-673 新百合ヶ丘センター☎0120-830-511	首都圏情報営業部 東京都千代田区神田錦町3丁目11番地1 NMF竹橋ビル7F	水曜・祝日 首都圏情報営業部は日曜・祝日	規定手数料の20%

取扱商品	指定店名・連絡先	所在地	休業日	割引率
不動産	三井不動産レジデンシャル https://www.3sumai.com/teikeihoujin/ ☎03-3246-3712	東京都中央区銀座6-17-1	土曜・日曜・祝日 (販売センターは火・水定休)	原則「パークホームズ」シリーズ及び「ファインコート」シリーズを割引対象物件とします。 基本割引：首都圏の分譲住宅・分譲マンション購入時に5万円引き 特別優待割引：バンフレット価格より0.5%、もしくは1% (特別物件や割引率は物件・住戸により異なります) ※退職優待者証の提示による割引は <u>ありません。</u>
自動車部品・ 自動車整備	Honda Cars 横浜北 -ホンダプリモ横浜北- ☎045-931-1885	横浜市緑区中山町305-9	第一火曜日・毎水曜日(祝日の場合は木曜日が振替休日)	部品・用品 10%~20% ※クレジットカード不可 当店で購入の方工賃10%(銀金除く) ・油脂20% ホンダ全車種取扱
レンタカー	トヨタレンタリース横浜 https://www.r-toyota.co.jp/ ☎0120-045-758 (レンタカーインフォメーションセンター)	横浜市保土ヶ谷区狩場町65 (本部 料金表は各店舗に問い合わせ)	年中無休	レンタカー時間料金の20% ※一部対象外車種がありますので問い合わせください。申込は店頭、電話、インターネットで
	高栄レンタカー http://www.koei-k.co.jp/rentacar.html ☎0120-331-133 (予約フリーダイヤル) 金沢営業所☎045-782-2225 エコ磯子☎045-770-6233	横浜市磯子区洋光台3-12-1	年中無休	会員特別料金 (25~55%) 車のクラスにより異なりますので問い合わせください。
結式 会場	メモワール Socia21 (ソシア21) https://www.socia21.co.jp/ ☎045-472-7777 (結婚式場)	横浜市港北区岸根町6-1 「新横浜駅」下車 送迎バス3分	予約時に確認してください。	〈結婚式披露宴〉 婚礼プランより更に 料理飲物10% 新郎新婦衣裳20% ただし、メモワール等会員コース利用は適用外 〈その他の利用〉 宴会料理飲物(忘・新年会バック除く)10% 会議室料30% 七五三・成人式貸衣裳20%
	モンテファレ http://www.monterfare.co.jp ☎045-335-2626 (結婚式場)	横浜市保土ヶ谷区天王町2-45-55 相鉄線「天王町駅」下車 徒歩1分	予約時に確認してください。	〈結婚式披露宴〉 結婚式披露宴プラン(新郎新婦衣裳割引を含む)後に更に料理と飲物の5% 〈その他の利用〉 宴会料理と飲物代10% お宮参り・七五三・成人式の衣裳20%~50%
	ロイヤルホールヨコハマ https://www.royalhall.co.jp/ ☎045-641-1122 (結婚式場)	横浜市中区山下町90 「石川町駅」下車 徒歩7分 又は 「関内駅」下車 徒歩8分 みなとみらい線「日本大通り駅」下車 徒歩3分	予約時に確認してください。	〈結婚式披露宴〉 婚礼プラン割引内容より更に料理飲物5% 〈その他の利用〉宴会料理飲物10% お宮参り・七五三・成人式の衣裳・写真20%
文 化 施 設	ニュースパーク (日本新聞博物館) https://newspark.jp/newspark/ ☎045-661-2040	横浜市中区日本大通11 「関内駅」徒歩10分 みなとみらい線「日本大通り駅」3番情文センター連絡口直結 市営バス「日本大通り駅県庁前」バス停徒歩1分	月曜日(祝日・振替休日の場合は次の平日)、12/29~1/4 開館時間10:00~17:00(入館は16:30まで)	入館料 一般 400円 大学生300円 高校生200円 中学生以下無料 ・互助会会員証を提示すると100円引きで利用できます。 ※退職優待者証の提示による割引は <u>ありません。</u>

取扱商品	指定店名・連絡先	所在地	休業日	割引率
文 化 施 設	横浜にぎわい座 http://nigiwaiza.yafjp.org/ ☎045-231-2525	横浜市中区野毛町3-110-1 「桜木町駅」徒歩3分 京浜急行「日ノ出町駅」徒歩7分 市営バス・江ノ電バス「野毛大通り」下車	不定休 (月2回程度)	利用料金 主催公演（一部除外あり）の入場料を10%（貸館公演は割引なし） 購入方法 ①電話予約での購入（10～21時）ただし、チケット発売初日のみ11時～予約専用電話 045-231-2515 ※教職員互助会会員であること、会員番号を伝えて予約してください。 ※予約日から7日以内に支払いが必要となります。 ②にぎわい座窓口での購入 会員証を提示してください。（前売り券、当日券） 公演検索方法 主催公演は、インターネットで「横浜にぎわい座」をご覧ください。 その他 ①公演当日は会員証を持参してください。提示を求められる場合があります。 ②詳細は、「横浜にぎわい座」にお問い合わせください。 ※退職優待者証の提示による割引はありません。
	横浜美術館 https://yokohama.art.museum/ ☎045-221-0300	西区みなとみらい3-4-1 みなとみらい線「みなとみらい駅」3番出口徒歩3分 「桜木町駅」【動く歩道】徒歩10分 市営バス156・292系統で「横浜美術館」下車	木曜日、 年末年始 展示替期間	利用料金 企画展を会員証の提示により、会員本人を含む2名まで当日料金の100円引きで観覧できます。 展示内容検索方法 企画展の内容、開館日、開館時間及び観覧料は、インターネットで「横浜美術館」のウェブサイトをご覧ください。 ※退職優待者証の提示による割引はありません。
	神奈川県民ホール http://www.kanagawa-kenminhall.com/ ☎045-662-5901	横浜市中区山下町3-1 みなとみらい線「日本大通り駅」徒歩約6分、「元町・中華街駅」徒歩約12分 「関内駅」・「石川町駅」徒歩約15分 市営バス「芸術劇場・NHK前」下車	直接施設に確認 してください。	利用料金 （公財）神奈川県芸術文化財団の主催公演（一部例外公演有）のチケットが一般料金から原則10%割引で購入できます。（一部例外有）当日券不可 購入方法 ①「チケットかながわ」窓口購入：会員証を提示 神奈川県民ホール2階（10:00～18:00） 神奈川県立芸術劇場2階（10:00～18:00） 神奈川県立音楽堂1階（13:00～17:00月曜休） ②インターネット購入： 「チケットかながわ」ホームページ http://www.kanagawa-arts.or.jp/tc/ ID: kyousyokuin パスワード: yokohama14 ③電話購入 「チケットかながわ」 ☎0570-015-415（10:00～18:00） 横浜市立学校教職員互助会の会員または、横浜市立学校教職員互助会の退職優待者であることを教えてください。 チケットの受け渡し、支払方法はオペレーターから案内があります。 チケット引取り方法によっては、別途発券手数料等がかかります。 演目・内容等 神奈川県立音楽堂へお問い合わせいただくか、ホームページをご覧ください。 http://www.kanagawa-arts.or.jp/
	神奈川県立音楽堂 http://www.kanagawa-ongakudo.com/ ☎045-263-2567 （平成31年5月下旬まで改修工事のため休館）	横浜西区紅葉ヶ丘9-2 「桜木町駅」（南改札西口、北改札西口）徒歩約10分 京浜急行「日ノ出町駅」徒歩約13分 みなとみらい線「みなとみらい駅」徒歩約20分	(休館中)	
	神奈川県立音楽堂 http://www.kanagawa-ongakudo.com/ ☎045-263-2567 （平成31年5月下旬まで改修工事のため休館）	横浜市中区山下町281 みなとみらい線「日本大通り駅」徒歩約5分、「元町・中華街駅」徒歩約8分 「関内駅」・「石川町駅」徒歩約14分 市営バス「芸術劇場・NHK前」下車	直接施設に確認 してください。	

(3) 結婚情報

結婚情報の提供として、結婚相手紹介サービス会社株式会社ツヴァイと法人契約を結んでいます。すべての手続きは会員の方とツヴァイの間で行われ、当互助会は関与しません。なお、入会の事実などの個人情報、ツヴァイ外部（互助会等）に知られることは一切ありません。

施設名/ホームページ	所在地問い合わせ	交通	優待料金及び利用方法	注意事項
ツヴァイ (イオングループ) https://www.zwel.com/houjin/f75/	ツヴァイ横浜 横浜市西区北幸1-11-15 横浜STビル9階 ☎045-325-0281 フリーコール ☎0120-374-281	ツヴァイ横浜 JR「横浜駅」西口より徒歩5分、ダイヤモンド地下街南10番出口より徒歩1分	会員優待 入会時初期費用が最大5万円OFF（税抜） 利用方法 ①HPまたは電話にて、資料請求、来店予約。 ②その際、会員である旨を申告または入力。 ③入会手続き時、会員証等を提出。	※ツヴァイ横浜以外にも店舗があります。 ※別途月会費が必要です。

(4) 葬儀店

所在地	指定店名・連絡先	所在地	取扱地域	斎場数 (宿泊施設付)	割引率
西区	みなと典礼サービス http://www.minato-t.com ☎045-242-7167 ☎0120-3710-97	横浜市西区藤棚町2丁目206-1-305	横浜市内及び隣接する市		30%
西区 ほか	友善社 http://www.yuzensha.co.jp 本社・セレモニーホールOKURIA・エンディングルーム・保土ヶ谷店 ☎0120-544-594	本社 西横浜斎場 横浜市西区浜松町14-8	東京都、神奈川県	2 (1)	10~30% 式場使用料 10%
中区	式典船山博善社 https://www.funayamahakuzensha.jp/ ☎045-681-2104	横浜市中区山下町161-1	神奈川県内	1	20%
中区	本牧葬儀社 https://www.honmoku.co.jp/ 本社☎045-621-3580 本牧ホール☎045-624-0983	本社 横浜市中区本牧町2-323	横浜市内及び隣接する市	2 (1)	祭壇価格より 10%
南区	セレモマイホール https://myhall.co.jp/ 南店・都筑店☎0120-87-1813	南店 横浜南区永田北1-3-5	横浜市内及び隣接する市	2 (2)	10%
南区 ほか	メモワール memoire 本社☎045-261-9006 各斎場☎0120-251-251	横浜南区高砂町2-24 横浜・鶴見東・東戸塚・港南台・朝比奈・本牧・こどもの国・大矢部・横須賀・戸塚・新横浜・津田山・磯子・金沢文庫・都筑・瀬谷	左記エリア内	19 (17)	斎場使用料30% 祭壇価格より30%
港南区	清水康益社 http://shimizukouekisha.jp 本社・サバスホール☎045-842-1140	横浜港南区港南中央通4-11	神奈川県内	1 (1)	10~20%
港南区	テンレイ斎場メゾン http://tenrei.co/ ☎045-844-5990・☎0120-88-5990	横浜港南区上永谷4-19-13	横浜市内	1 (1)	祭壇価格より 10~30% 斎場使用料 無料
保土ヶ谷区 ほか	板橋 https://www.sougi-itabashi.co.jp 本社☎045-335-2211 統括センター各奉斎殿☎0120-20-7676	横浜市保土ヶ谷区天王町1-1 保土ヶ谷・三ツ境・四季美台・十日市場・戸塚・新横浜・関内・上大岡・鶴間・中野島・大口・西谷・磯子・南本宿・今宿・瀬谷・都筑・鶴見・南まきが原・泉・井土ヶ谷・大船・青葉台・大和・相武台・本郷台	横浜市、大和市、川崎市及び隣接する市の一部	26 (26)	20~30% 式場使用料 30%

所在地	指定店名・連絡先	所在地	取扱地域	斎場数 (宿泊施設付)	割引率
保土ヶ谷区 ほか	星陵葬儀社 https://www.seiryosougisha.jp/ 本店・ハレ横濱 ☎045-716-2101 営業所 ☎045-243-3022	本店 横浜市保土ヶ谷区岩井町380	横浜市内及び 隣接する市	1 (1)	20%
旭区 ほか	ファミリー・ホール http://www.familyhall.co.jp 鶴ヶ峰斎場 ☎045-952-1131 港南台斎場 ☎045-831-9000 高津斎場 ☎044-852-4733	鶴ヶ峰斎場 横浜市旭区鶴ヶ峰本町1-26-1	横浜市内 (高津斎場 は川崎市内)	3 (3)	10% 斎場使用料 50%
磯子区	杉浦本店 ☎045-751-4242	横浜市磯子区滝頭2-28-5	横浜市内	1 (1)	40%
磯子区 ほか	横浜セレモ https://www.yokohama-ceremo.com/ セレモホール新杉田・セレモホール富岡・ セレモホール金沢文庫・セレモホール上 郷・舞岡ホール・南営業所 ☎0120-594-852	セレモホール新杉田 横浜市磯子区中原2-8-6	横浜市内	5 (4)	祭壇価格より 20%
港北区	菊名葬儀社 本社 ☎045-401-9567 小ホール ☎0120-419-567	本社 横浜市港北区菊名3-22-13	横浜市内、川崎市 高津区、宮前区、中 原区		20~50%
緑区	ときわ祭典 http://tokiwasaiten.com/ 本社 ☎045-983-1103 町田店 ☎042-723-3389	本社 横浜市緑区長津田5-6-20	横浜市緑区、青葉 区、町田市、川崎市 多摩区、麻生区、相 模原市	1	20~50%
青葉区	サギヌマ祭典 http://www.saginumasaiten.co.jp 本店 ☎045-911-1199/0120-110-992 宮前シティホール ☎044-977-1677	本店 横浜市青葉区あざみ野 南3-7-1	横浜市、川崎市内 及び隣接する市	1 (1)	30% 式場使用料 10%
青葉区	緑葬儀社 http://www.midorisougisha.com/ ☎045-971-2948	横浜市青葉区市ヶ尾町1053-9	横浜市内	1 (1)	20% (緑セレモニーホ ールセットは除く)
瀬谷区 ほか	白光社すみれ葬祭 http://www.0120-365-787.com 本社 ☎045-301-2131 磯子支店 ☎045-753-1331 大和支店 ☎046-201-0011	本社 横浜市瀬谷区本郷4-50-2	神奈川県内		20% 式場使用料 無料
泉区	和泉葬儀社 http://www.hatonokai.com ☎045-802-2799	横浜市泉区和泉町4044-1	横浜市泉区、戸塚区、 瀬谷区、綾瀬市、 大和市、海老名市	1 (1)	20~50%
川崎市	川崎葬儀社 http://www.0120-12-4940.jp ☎044-711-2611 ☎0120-12-4940	川崎市中原区小杉町3-26	川崎市内及び 隣接する市の一部		20%
藤沢市	平都葬祭 ☎0466-24-3833	藤沢市朝日町13-16	藤沢市、茅ヶ崎市、 平塚市、寒川町、 鎌倉市		20~50%
大和市	東京葬祭 全店 http://www.tokyo-sousai.co.jp 横浜家族葬館 ☎045-813-4441 神奈川本部 (大和店) ☎0120-143-011 江戸川・世田谷・本郷・浦安・三郷 ☎0120-88-6111	神奈川本部 (大和店) 大和市大和東2-9-13	神奈川県及び 首都圏	8 (8)	30%
相模原市	中央祭典 ☎042-751-4425	相模原市中央区並木4-13-1	相模原市、 隣接市町村		20%
横須賀市	船越葬儀社大野屋 http://oonoya.net/ 本社 ☎046-861-5353 セレモホール ☎046-866-5353	本社 横須賀市船越町1-48	横浜市、横須賀市、 三浦市、逗子市、葉 山町、鎌倉市	1 (1)	20~30% 斎場使用料 無料

11 互助会からのお知らせ

1 割引優待契約の新規施設について

平成31年4月1日から次の施設と新規に契約等を行いました。

(1) 割引優待及びリフレッシュ補助券の使用

遊覧飛行：横浜スカイクルーズ

飲食店：アルテリーベ横浜本店、インターナショナルキューズ サブゼロ、

仏蘭西料亭 横浜元町 霧笛楼、北欧料理 レストラン スカンディヤ

市内指定ホテル：ナビオス横浜、ニューオータニイン横浜プレミアム

市外指定ホテル・指定旅館：白馬五竜ペンション くるみ

家事代行・お掃除：ダスキン、ニチイ学館、プレス

(2) 会員証・退職優待者証の提示による割引優待の対象施設

京セラ クレサンベール銀座店

2 補助券を使った遊園地等の入場券の購入について

平成31年2月1日から、遊園地等の入場券（年度内の利用日指定）の購入に、「リフレッシュ補助券」と「永年勤続会員旅行補助券」が使用できるようになりました。

互助会と契約している旅行社（一部除外のため要確認）において、会員証を提示の上、入場券等を購入してください。

特に、東京ディズニーリゾート（TDR）、ユニバーサルスタジオジャパン（USJ）の入場券等の購入について、発行手数料不要で補助券が使える旅行社は、次のとおりです。

近畿日本ツーリスト、ジェイアール東海ツアーズ、東日観光（TDRのみ）、東武トップツアーズ、ドリーム観光、日本旅行、横浜市交通局協力会、横浜トラベルサービス



「思いまで託される仕事を。」

お客さまお一人お一人のニーズや
 思いをしっかり受け止め、丁寧に対応いたします。
 お客さまのお役に立ち、お客さまに
 満足していただくことが私たちの想いです。



トラストさん
 ©トラストさん

規定仲介手数料の
20%割引

例えば 5,000万円の中古一戸建住宅をご売却された場合
336,960円お得!

5,000万円の中古一戸建住宅をご売却された場合
 規定仲介手数料…50,000,000円×3%+60,000円+消費税=1,684,800円
 優遇制度適用後…1,684,800円×0.8=1,347,840円(税込)

※価格査定につきましては、不動産の鑑定評価に関する法律に基づく不動産の鑑定評価ではありません。 ※提携割引の適用は「売買契約の締結まで」のお申し出がご条件となります。
 ※対応エリアは、首都圏・近畿圏・名古屋地区・福岡地区・熊本地区・広島地区・岡山地区となっております。 ※他の割引特典と、重ねてのご使用はできませんので、予めご了承ください。
 ※物件によっては、お取り扱いできない場合もございますので予めご了承ください。

三井住友信託銀行グループ
三井住友トラスト不動産株式会社

国土交通大臣(9)第3397号 (一社)不動産協会会員 (一社)不動産流通経営協会会員 (公社)首都圏不動産公正取引協議会加盟 取引態様(仲介)

不動産のことなら

お近くの
センターに

ご相談ください。

■営業時間/9:30~17:30 ■定休日/水曜・祝日

横浜第一センター

☎ 通話無料 **0120-312-274**

神奈川県横浜市西区北幸1丁目6番1号 横浜ファーストビル9階

横浜第二センター

☎ 通話無料 **0120-951-334**

神奈川県横浜市西区北幸1丁目6番1号 横浜ファーストビル9階

港南台センター

☎ 通話無料 **0120-35-7126**

神奈川県横浜市港南区港南台3丁目15番2号-102 港南台駅前プラザ1階

あなたの未来を強くする



お客さまの人生を守ること
 私たちの仕事の原点はそこにあります。
 安心は、もっともっと前進できる
 何よりも、お客さまの未来を強くしたい
 これが住友生命の想いです。

住友生命保険相互会社

神奈川県 横浜法人部 〒220-0004 横浜市西区北幸1-11-15 横浜STビル10F TEL:045-620-9334

JP かんぽ生命 INSURANCE 人生は、夢だらけ。

横浜市立
学校教職員
互助会会員
の皆さまへ

郵便局で
おなじみの

かんぽ生命の保険契約を
団体払込み(給与控除)にできます!!

口座払込みや
窓口払込みに比べ

保険料が割安になります!

かんぽ生命の保険契約に加入している
会員の方は団体払込み(給与控除)にすると、
以下のメリットがあります。

- ・給与から保険料が控除されるため、払い込み忘れを防げます!
- ・口座払込み(口座振替)や窓口払込みに比べ、保険料が割安になります!

※口座払込み(口座振替)の保険料を基準(100%)とした場合、窓口払込みは102%、
団体払込み(給与控除)は99%となります(1円未満切捨て)。

- 主な商品ラインナップ -



かんぽ生命企業キャラクター
かんぽくん



保障と満期の楽しみをお考えの方へ
新フリープラン



新規のご契約ももちろん割安となります。
お気軽にご相談ください。

生涯保障をお考えの方へ

新ながいきくん

教育資金の準備をお考えの方へ

はじめのかんぽ

「かんぽ生命」なら、あなたのくらしにあった安心をプラスします。

※保険契約者さまが、横浜市立の小中学校及び特別支援学校にお勤めの教職員
かつ横浜市立学校教職員互助会の会員であり、給与控除ができる方が対象です。

団体払込み(給与控除) に関してのお問い合わせ先

横浜港郵便局
かんぽ生命 法人営業開発部

TEL:045-212-3945
TEL:0120-160-173



愛する人のために 谷川俊太郎

保険にはダイヤモンドの輝きもなければ、パソコンの便利さもありません。けれど目に見えぬこの商品には、人間の血が通っています。

人間の未来への切ない望みがこめられています。愛情をお金であがなうことはできません。けれどお金に、愛情をこめることはできます。生命をふきこむことはできます。もし愛する人のために、お金が使われるなら

日本生命

生27-H-158.業務総務G

“大切な人を想う”のいちばん近くで。  日本生命

生命保険を互助会の団体扱いに変更しませんか？

◇ 個人で加入している生命保険を互助会の団体扱いに変更すると、さまざまなメリットがあります。

* 互助会の団体扱いとは…毎月の給与から控除された保険料を互助会が取りまとめて保険会社に支払う制度

😊 メリット	😞 デメリット
①保険料が割引になります。(割引率については、各保険会社に直接お問い合わせください) ②保険料が毎月の給与から控除されるので、保険料引落口座の残額チェック等の必要がありません。 ③年末調整の際、保険料支払データが教職員庶務事務システムに連携されるため、手続きが簡素化されます。(証明書不要)	①育休等で給与控除不能となると自動的に団体扱いから外れてしまうため、支払方法の変更が必要となります。 ②育休等から復帰後、給与控除が可能となった時点で、再度団体扱いへの変更が必要となります。

<取扱保険会社>日本生命、第一生命、明治安田生命、大樹生命、住友生命、かんぽ生命

家族葬で送ってあげたい。

質の高いサービスと安心を提供するため病院へのお迎えから
葬儀の打ち合わせ・進行・葬儀後のお手伝いに至るまで全ての窓口を
ひとりの担当者が心をこめてサポート致します。
横浜市内どこでも承ります。

セレモホール新杉田
磯子区中原 2-8-6

セレモホール金沢文庫
金沢区釜利谷東 2-13-12

セレモホール富岡
金沢区富岡東 6-3-5

セレモホール上郷
栄区上郷町 1291

「対応安心度」・「満足度」 2年連続神奈川県 第1位 (週刊ダイヤモンド調べ)
(2010) (2011)



横浜セレモ株式会社 ☎ 0120-594-852

(本社) 横浜市磯子区中原 2-8-6 TEL: 045-770-1235 横浜セレモ | 検索



大切な人への^{あい}♥をカタチに。



宗旨問わず、ご自宅・町内会館はじめ
あらゆる場所での葬儀・法事施行全て承ります。
寝台車にて24時間いつでも病院からご自宅まで
お送り致します。

メモワールグループ
MEMOIRE GROUP

株式会社メモワール
横浜市南区高砂町 2-2 4

葬祭式場ネットワーク (自社式場19 その他34の式場がご利用できます)

- ・メモワールホール (南区)
- ・光の邸宅 (南区) ※家族葬専用貸切ホール
- ・メモワールホール本牧 (中区)
- ・エヴァホール横浜 (磯子区)
- ・メモワールホール港南台 (港南区)
- ・こどもの国プラザ (青葉区)
- ・メモワールホール都筑 (都筑区)
- ・エヴァホール新横浜 (港北区)
- ・メモワールホール朝比奈 (金沢区)
- ・メモワールホール金沢文庫 (金沢区)
- ・おりょう会館 (横須賀市)
- ・森の邸宅 (横須賀市) ※家族葬専用貸切ホール
- ・メモワールホール藤が丘 (青葉区)
※2019年夏オープン予定
- ・メモワールホール瀬谷 (瀬谷区)
- ・鶴見東プラザ (鶴見区)
- ・エヴァホール川崎 (川崎区)
- ・エヴァホール津田山 (高津区)
- ・メモワールホール東戸塚 (戸塚区)
- ・東戸塚プラザ (戸塚区)
- ・エヴァホール戸塚 (戸塚区)



互助会特典: 祭壇一式・斎場使用料**30%**割引♪



0120-251-251 (365日24時間対応)



UR 賃貸住宅

横浜市立学校教職員互助会会員のみなさまへ

オトクな制度があります！

● はじめの1か月相当額の家賃が **ゼロ円**に!! **なんと!**

● 通常2か月分の敷金が **1か月分**に! **さらに!**

● もちろん **礼金ナシ 仲介手数料ナシ 更新料ナシ 保証人ナシ** **しかも!**

※「家賃1か月0円」は12か月以上の継続入居が条件となります。
 ※新規契約時に横浜市立学校教職員互助会の会員であることが分かる証明書(会員証等)を提示し、当制度をご利用いただく旨をお申出ください。
 ※新規契約時に会員であることをお申し出いただかないと制度対象外になりますのでご注意ください。
 ※UR都市機構が定める制度と併用できない場合があります。
 ※一部対象外の住戸がございます。
 ※詳細につきましては、UR営業窓口にお問合せください。

つまり!
**初期費用が
 おさえられる!**

UR 神奈川 **検索**

お問合せ

UR横浜営業センター

営業時間:9:30~18:00
 休業日:水曜、年末年始(12/29~1/3)

TEL **045-461-4177**

JR線ほが「横浜」駅
 きた東口A 徒歩4分



サンライズ 九十九里
 SUNRISE 99

**全室オーシャンビュー
 OCEAN VIEW RESORT**

一年を通して温暖な九十九里で
 心ゆくまで楽しむ房総の美味しさや
 沢山の思い出をどうぞ。



全室オーシャンビュー



朝焼けに包まれて黄金色に染まる「海の見える大浴場」



高い天井の下でゆったり。喫茶「ハイビスカス」



海はすぐ目の前!



全天候型
 屋内温水プール



ライブキッチン &
 バイキングコーナー



九十九里や千葉の特産が充実!「お土産コーナー」

10,500円 (税別) ~

お一人様 1泊2食付
 1室4名様以上でご利用の場合

ご予約
 お問い合わせ

TEL.0475-76-4151

千葉県山武郡九十九里町真亀4908

■お得なプラン・空室・イベント情報等は

※ご宿泊日・ご利用人数・お部屋タイプにより料金が変わります。
 ※リフレッシュ補助券もご利用いただけます。
 ※ご宴会利用は、宴会場でのご飲食料金にサービス料10%を加算させていただきます。



全館 FREE Wi-Fi

サンライズ 99 **検索**

<http://www.sunrise99.jp>



広告

○新築・増改築・リフォーム・お庭や門周りなど…

見積もり無料だよ

「お住まいに関することなら、何でもお気軽にご相談下さい。」

耐震等級最高レベルのスーパーstrong構造体やお値打価格の木好館など新築プランもご用意しております。
フラット35・横浜市介護保険住宅改修の受領委任払いも承ります。

横浜テクノ建設株式会社



てくのくん

請負金額(消費税別)の3%割引(キャンペーン商品除く)

横浜市旭区東希望が丘100

TEL 045(362)5698

http://www.y-tekuno.com

広告



マホロバ・マインズ三浦

Hotel Maholova Minds Miura TOKYO BAY

京急線横浜駅から40分、アクセス抜群のリゾートホテルです。
全室オーシャンビューで平均90㎡の広いお部屋(本館)と
三浦半島では数少ない上質の天然温泉を使った温浴施設、
お食事は三崎マグロ・三浦野菜など三浦ならではの食材を
使った、充実の和洋バイキングをお召し上がり頂けます。

横浜市立学校教職員互助会契約施設



人気の和洋バイキング(夕食)



天然温泉露天風呂

◆2019年度料金表(2019年4月~2020年3月)

契約料金:1人1泊2食付(1室3~5名様ご利用の場合・税別・別途入湯税150円)

リフレッシュ補助券も
ご利用いただけます。

客室	平日	日・金曜日	特定日C	土曜・休前日	特定日E	特定日F	特定日G
本館	9,500円	10,500円	11,500円	13,500円	14,500円	17,000円	26,500円
別館※	8,500円	9,000円	10,000円	12,000円	13,000円	15,000円	24,000円

◆グループのお客様にBBQ・ご宴会(10名様以上)プランもございます。 ◆1室2名様及び6名様以上(本館)でご利用はお問い合わせ下さい。
◆別館は海が望めないお部屋がございます。

マホロバ・マインズ三浦

〒238-0101
神奈川県三浦市南下浦町上宮田3231

ご予約・ご相談は
首都圏予約センター 0120-046-891

広告

神奈川県民ホール オープンシアター-2019 6月2日

同時開催

小ホール
ワンコイン・
オルガン
コンサート



© Hiroshi Togo

神奈川県民ホール

みなとみらい線日本大通り駅下車・山下公園前
★KAAT神奈川芸術劇場・神奈川県立音楽堂でも
イベントを同時開催

詳細は [オープンシアター 2019](#) 検索

チケットかながわ

0570-015-415 (10:00~18:00)
<http://www.kanagawa-arts.or.jp/tc/>

*やむを得ず内容が変更になる場合があります。
*詳細は決まり次第ホームページで発表します。

主催: 神奈川県民ホール (指定管理者:公益財団法人神奈川芸術文化財団)

大ホール

11:30/14:30
2回公演

永遠の名作「白鳥の湖」より
美しくドラマティックな
舞踏会!

すべての子どもたち大人たちに贈る 芸術に出会い 劇場を体験する 1日

東京バレエ団

はじめての

白鳥の湖

楽しいお話と第3幕



出演
東京バレエ団
*配役は未定 決まり次第発表
管弦楽
神奈川フィルハーモニー管弦楽団

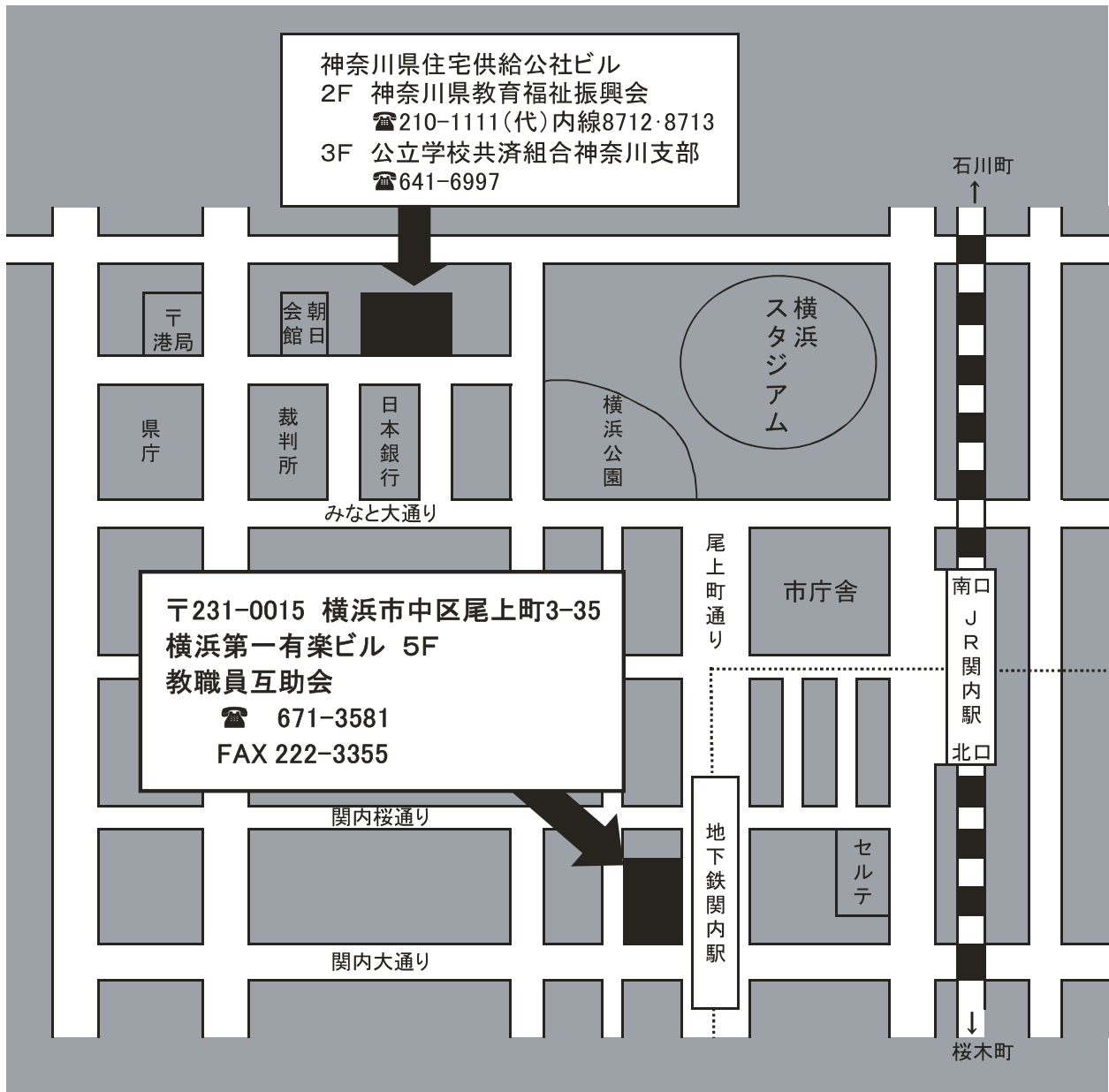
オーケストラ
開演前には
オペット見学も!

※4歳から入場可(有料託児サービスあり)

photo: Kiyonori Hasegawa

全席指定(税込) 子ども(4歳~中学生) 2,000円 一般(高校生以上) 3,000円 親子(子ども1枚+一般1枚) 4,500円

関内周辺地図



互助会ガイド 平成31年4月1日

- 編集発行 横浜市中区立学校教職員互助会
横浜市中区港町1-1
☎045-671-3581
FAX 045-222-3355

