



CLUB INFORMATION

倶楽部通信

2021年12月10日
発刊号

東急ハーヴェストクラブ蓼科



〒391-0301

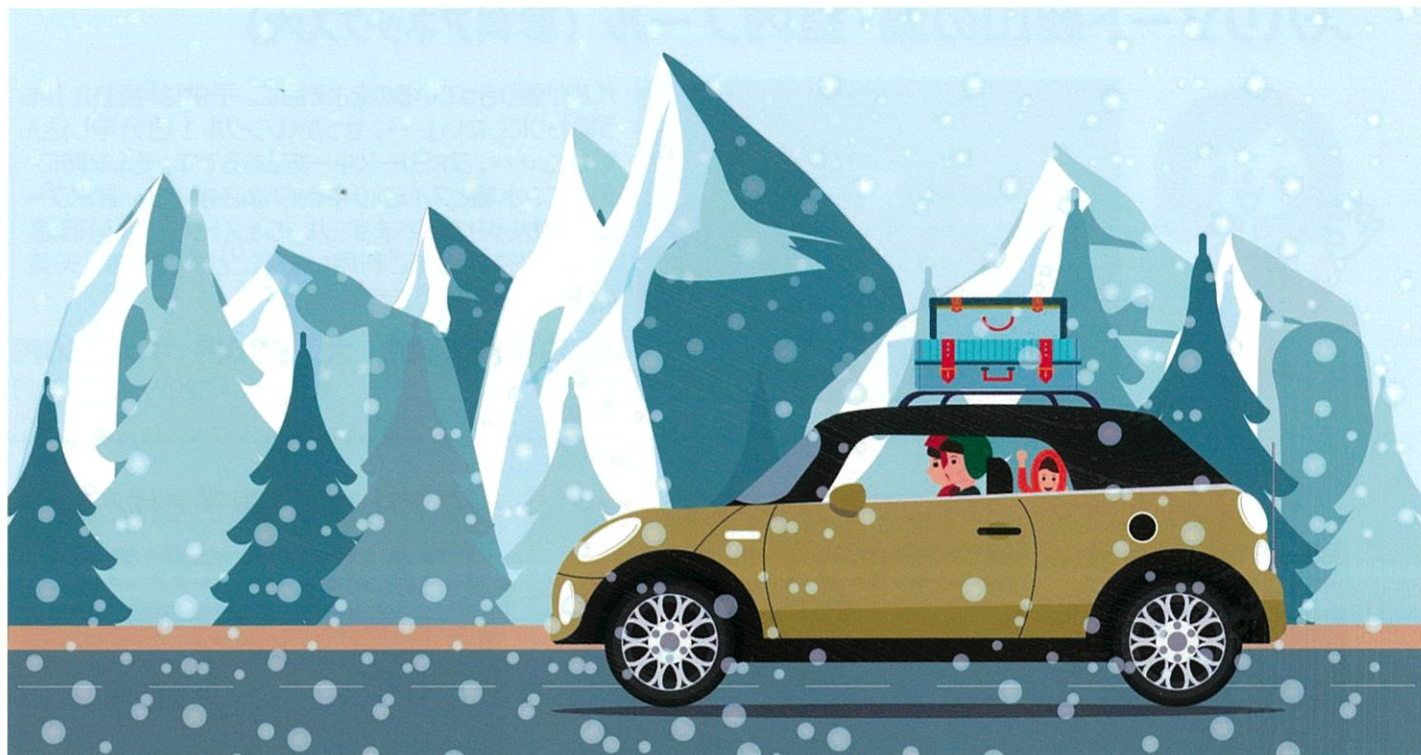
長野県茅野市北山字鹿山4026-2

<https://www.harvestclub.com/>ご予約・
お問合せ

0266-60-2101

週末は家族でスキーに行こう！

ハーヴェストクラブ蓼科は、ファミリースキーを応援します。有名なスキーリゾートもいいですが、東急リゾートタウン蓼科は、混み過ぎずコンパクトでファミリースキーに「ちょうどいい」。この冬、ファミリースキーなら蓼科がおすすめです。



温泉入ってから帰れる！
通常温泉大浴場は15時OPENですが、期間中の日曜日は、14時にOPENします。スキー終えて温泉入ってから帰ることができますよ。

～家族で行くと、着替えや荷物が大変！そんな時は～

お部屋の延長利用がおすすめ！

※3日前までの
要事前申込

通常、お部屋の利用は15時～翌日11時までですが、お部屋の延長を使うとファミリースキーがグッと楽になりますよ。 ※1日5室限定/期間：1月15日（土）～2月27日（日）

土曜日限定 11時アーリーチェックイン 1室2,200円

11時に着いたら、お部屋でスキーウェアに着替えられる。これって本当に楽ちんです。途中コンビニで買ってきた昼食をお部屋で食べたら、早速スキー場へGO！小さなお子様がまだスキーできないなら、お部屋で待っていることもできます。おじいちゃんおばあちゃんはお部屋で待っている、なんてこともできますよ。

日曜日限定 16時レイトチェックアウト 1室2,200円

日曜日、朝一番でスキー。お部屋に荷物を残したままゲレンデへ行けるって便利。しっかり遊んで午後は軽く滑ったら、スキー終了。ホテルに戻って温泉入って、お部屋で着替えてゆっくり帰宅ができます。なかなか他のスキーリゾートではできないサービスです。